

# PÉTROLE



*Établissements :*  
**PARIS-EXPORT**  
**PARIS**

1912



# CATALOGUE "A" Édition 1912

(Ce catalogue annule les précédents)



LES PLUS HAUTES RÉCOMPENSES  
AUX EXPOSITIONS

Grands Diplômes d'honneur, Médailles d'or, vermeil et argent

Maison fondée en 1894



ÉTABLISSEMENTS :

## PARIS-EXPORT

Administration : 14, rue Danton, LEVALLOIS-PERRET

Magasin de vente : 41, rue Richer, PARIS (IX<sup>e</sup>)

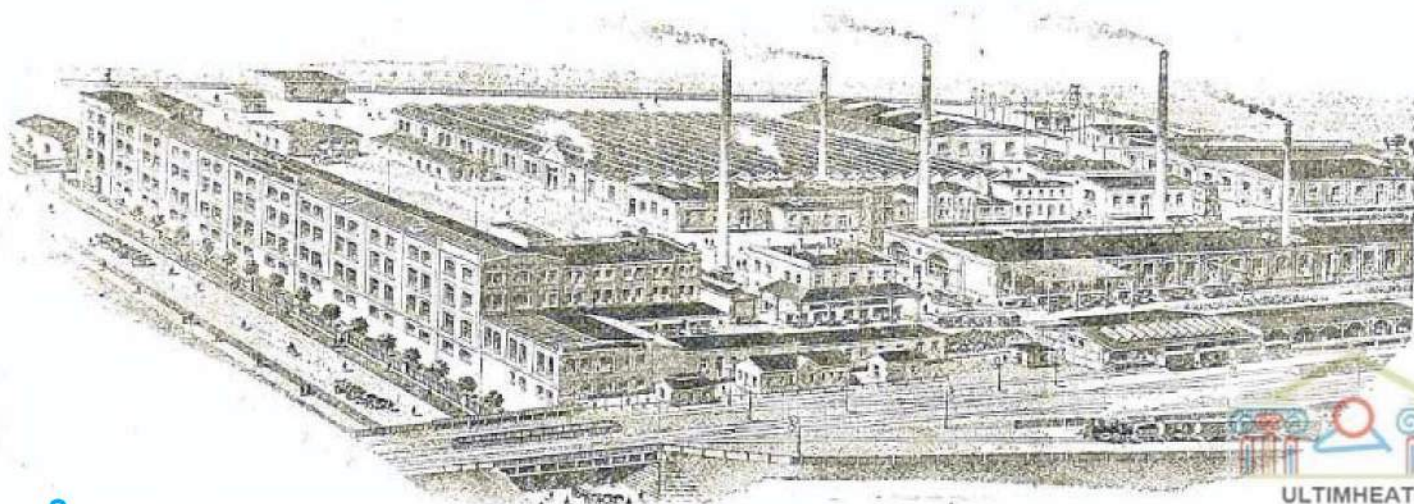
Téléphone : 575-97.

Télégraphe : ÉTAPAREXP-LEVALLOIS

(A-B-C 5lre ED-CODE-USED)

Métro : CHAMPERRET pour LEVALLOIS

« CADET pour PARIS



ULTIMHEAT®

UNIVERSITY MUSEUM



## = AVIS =

UN EXEMPLAIRE DU PRÉSENT CATALOGUE A ÉTÉ DÉPOSÉ AU TRIBUNAL DE COMMERCE DE LA SEINE.

LA REPRODUCTION ET TRADUCTION, MÊME EN PARTIE, DES ARTICLES, DES DESSINS ET DES GRAVURES, EN EST ABSOLUMENT INTERDITE SANS NOTRE AUTORISATION.

LES CONTREFACTEURS SERONT POURSUIVIS CONFORMÉMENT A LA LOI.

## Catalogue A 1912

Ce Catalogue annule les précédents







## Conditions de vente

\*\*\*

1) Tous les prix indiqués dans ce catalogue sont **nets** pour marchandises prises à Paris, frais de **port et d'emballage** à la charge de l'acheteur.

2) Les clients n'ayant pas de compte ouvert à la maison, sont priés de joindre un mandat-poste ou chèque à la commande, faute de quoi nous expédions contre remboursement.

3) Les commandes pour les colonies et l'étranger doivent être accompagnées de leur montant ou au moins de la moitié, et le reste est prélevé par remboursement.

4) La maison n'expédie pas de marchandises en dépôt, mais fait l'échange sans difficulté contre d'autres marchandises (voir art. 8).

5) Les compagnies de transport reconnaissant les poids au départ, et n'acceptant que les colis en bon état, nous **déclinons toute responsabilité en cas de manquants ou d'avaries**. Nous conseillons à nos clients de vérifier avec soin les envois qui leur seront présentés en mauvais état et de n'en prendre livraison qu'en écrivant leurs réserves sur le livre du camionneur, afin de ménager leur recours contre les Compagnies.

Nous rappelons à nos clients que les Compagnies de transports **sont responsables des fautes commises par leurs agents**, et notamment de celle d'avoir laissé **ouvrir ou choir** un colis quelconque, et ce, en dépit des stipulations contraires figurant dans leurs lettres de voitures, et de la décharge en garantie exigée.

Au cas où l'avarie ne serait pas constatée à la réception, le destinataire a 3 jours francs pour notifier, par lettre recommandée à la Compagnie, sa protestation motivée (Loi du 11 avril 1888. — Art. 105 du Code de Commerce).

6) L'emballage est compté au prix de revient et non repris.

7) Réclamations ne sont admises que dans un délai de trois jours suivant la réception.

8) Toutes les marchandises ne donnant pas satisfaction et rendues en bon état **franco domicile** dans un délai de 15 jours sont échangées sans difficulté contre d'autres (frais de port, etc., à la charge du client).

9) Pour les commandes on est prié de se servir de préférence du bulletin se trouvant à la fin du présent catalogue.

10) La maison se réserve le droit de faire toutes les modifications aux appareils qu'elle juge utile.

11) **Envois de marchandises à nous mêmes.** — Doivent se faire **franco de port à domicile, à l'adresse suivante : Établissements Paris-Export, 14, Rue Danton, Levallois-Perret, par Clichy-Levallois (Seine).**

Indiquer à l'extérieur du colis le nom et l'adresse de l'expéditeur; fixer l'étiquette très solidement et, pour plus de sûreté, répéter nom et adresse à l'intérieur.

12) **La prise de possession de nos marchandises emporte acceptation formelle de toutes ces conditions.**

\*\*\*

## SAISON 1912

Ce Catalogue annule les précédents

ÉTABLISSEMENTS PARIS-EXPORT : 14, RUE DANTON  
LEVALLOIS-PERRET





## Quelques Attestations

Ayant été très satisfait de la lampe Radium 120 bougies que vous m'avez expédiée, il y a un mois et demi environ, je vous prie de m'en envoyer une autre dont l'ordre ci-joint.

Signé : LAPAIRE, Pharmacien,  
COZES (S.-I.).

Jè suis très content de mon bec Radium, il éclaire très bien et ne dépense pas énormément. Veuillez...

Signé : R. PAGES, Pasteur,  
SAINTÉ-SOLINE, par LEZAY (D.-S.).

J'ai été très satisfait du bec Radium que je vous ai acheté il y a deux ans et je vous prie de m'en expédier un autre...

Signé : Th. CONNESSE, Horlogerie,  
Place de l'Hôtel-de Ville, CORBIGNY (Nièvre).

Votre bec Radium serait le rêve : il donne une très belle lumière et éclaire à la perfection. Il est regrettable qu'il ne soit pas plus répandu. Veuillez agréer...

Signé : Renée IBRES,  
41, rue des Carrières, MAMERS (Sarthe).

Très satisfait d'un bec Radium à levier que j'ai depuis dix mois environ et au sujet duquel ma propagande a dû vous attirer des acheteurs non seulement en France mais en Belgique et je connais plusieurs personnes qui vont encore vous en demander, veuillez...

Signé : FOURRIER,  
17, rue de la Garonne, VANNES (Morbihan).

Je suis enchanté du bec Radium que vous m'avez expédié...

Signé : J.-M. GRIGNOUX, Vicaire,  
MELGVEN (Finistère).

Je me sers depuis 3 semaines du bec Radium que vous m'avez expédié et m'en déclare très satisfait. Aussi je viens vous faire une nouvelle commande de 3 becs semblables 14...

Signé : G. LARRIVE, Vicaire,  
LA CHARITÉ (Nièvre).

J'ai entière satisfaction du bec Radium applique n° 3021, aussi je vous prie de m'en faire adresser une autre par postal...

Signé : ROBILLARD, Chapelier,  
GUINGAMP (C.-du-N.).

Je suis toujours content de la lampe Radium que vous m'avez adressée dernièrement, je vous remercie beaucoup. Veuillez...

Signé : PONSOT Emile, chez Pierre Louet,  
ETEVAUX, par PONTAILLER (Côte-d'Or).

Vous m'avez adressé le 8 mars dernier un bec Radium avec les accessoires. Je suis très satisfait de ce mode d'éclairage. Veuillez...

Signé : A. FRANCEY,  
Greffe de la Justice du 1<sup>er</sup> Cercle,  
COUSSET (Suisse).



Etant très satisfait du bec Radium à courant d'air que je vous ai acheté cet hiver, je désire-

rais acheter votre fourneau Azurea N° 1220...

Signé : E. MAITRE,  
141, avenue de Bry,  
LE PERREUX (Seine).

J'ai dû retarder à vous annoncer le reçu du bec de lampe Radium que je me suis pressé de vérifier, dont je mis tout en mouvement

et je fus émerveillé de cette magnifique clarté. Mes amis furent eux-mêmes très surpris de voir ce que l'on pourrait dire un bijou.

Recevez...

Signé : Alfred-Emile CUVELIER,  
98, rue de la Blanche-Porte,  
Cour Stoeux,  
TOURCOING (Nord).

Nous sommes satisfaits du bec au benzol Radium et Radium que je vous ai pris il y a quelque temps à Paris.

Signé : François GAILLARD,  
Château-de-Ville-en-Sallaz,  
par VULZ-EN-SALLAZ (H.-S.).

Etant très satisfait du bec Radium je vous prie de m'envoyer un autre bec Radium complet..

Signé : Comtesse de BUYSEGRU,  
« Grand Martigny »,  
par FONDETTES (L.-et-L.).

La lampe Radium 120 que vous m'avez envoyée il y a environ 6 semaines me satisfait pleinement...

Signé : Abbé J. PERBICHON,  
1, rue de l'Asile, ALENÇON (Orne).

Serait-il possible de faire transformer en lampe à courant d'air une lampe de suspension de façon à pouvoir y adapter un bec de 180 bougies, car je possède actuellement un bec de 110 bougies acheté à votre maison lors de mon passage à Paris en novembre 1908 lequel a toujours fonctionné parfaitement.

Signé : P. VIART,  
sous-officier au 2<sup>e</sup> chasseurs alpins,  
VILLEFRANCHE-SUR-MER (A.-M.).

Depuis 2 ans je me sers d'un bec à incandescence au pétrole Radium (ancien système sans levier ni courant d'air et monté sur bassin ordinaire cuivre). J'ai ainsi pu apprécier la qualité de vos verres et surtout de vos manchons, que je n'aurais cru, avant l'usage, être aussi durables et si résistants. Veuillez donc ..

Signé : Fabre DELCROS,  
9, rue Marchande,  
SAINT-FLOUR (Cantal)





## EXPÉDITIONS

### Envois par colis postaux pour la France, l'Algérie et la Corse

Dans le but de faciliter et d'accélérer les expéditions par colis postaux, nous ne saurions trop engager nos clients à nous faire parvenir les fonds d'avance, tout excédent étant remboursé aussitôt à la clientèle, ou bien, si elle le désire, porté au crédit de son compte à valoir sur ses commandes ultérieures.

Les colis ne dépassant pas, comme poids total, 3, 5 et 10 kilos, sont expédiés par colis postaux au tarif perçu par les compagnies de chemins de fer. L'affranchissement au départ étant obligatoire, nous prions nos clients de bien vouloir nous couvrir à l'avance du montant du port, de l'emballage, etc.

#### Contre remboursement

3 kilos, en gare. . . . .	1.20
5 kilos, en gare. . . . .	1.40
10 kilos, en gare. . . . .	1.85

#### Sans remboursement

3 kilos, en gare. . . . .	0.60
5 kilos, en gare. . . . .	0.80
10 kilos, en gare. . . . .	1.25

Ajouter à ces taxes 0,25 pour la livraison à domicile pour les localités pourvues d'une gare, ou 0,50 pour les localités non pourvues de gare, mais desservies par correspondance.

Ajouter à ces taxes 0,25 pour la livraison à domicile.

Pour les frais de l'emballage consulter le catalogue.

#### Pour les Envois par la Poste :

France, maximum : 500 gr. — Etranger, maximum : 350 gr.  
0,05 par 50 gr. ou fraction de 50 gr. plus 0,10 de recommandation pour la France et 0,25 pour l'étranger. — Pour les expéditions contre remboursement par Poste, il y a lieu d'ajouter 0,35 à 0,45 pour frais de recouvrement. Il faut noter que pour certains pays, les envois contre remboursement ne sont pas admis.

### CORSE ET ALGÉRIE

A destination des ports. . . . .	0.85	1.05	1.75
— des gares . . . . .	1.10	1.30	2 »

Colis de 3 kilos	Colis de 3 à 5 kilos	Colis de 5 à 10 kilos
0.85	1.05	1.75
1.10	1.30	2 »

Notez bien que la plupart de nos articles peuvent être envoyés par colis postaux.

Ajouter à ces taxes 0,25 pour la remise à domicile.  
Ajouter à ces taxes 0,60 pour frais de remboursement.  
Ajouter à ces taxes 0,20 pour valeur déclarée.

### TUNISIE

Poste restante . . . . .	1.10	1.30	2.30
A domicile . . . . .	1.35	1.55	2.55

Colis de 3 kilos	Colis de 3 à 5 kilos	Colis de 5 à 10 kilos
1.10	1.30	2.30
1.35	1.55	2.55

Ajouter à ces taxes : pour valeur déclarée, 0,20 ; pour frais de remboursement, 0,20 par 20 francs ou fraction de 20 francs.



Tout le monde veut être éclairé au "RADIUM"



## AVIS IMPORTANT

Employer de préférence les bons de commande joints à la fin de chaque Catalogue. A défaut de celui-ci, employer n'importe quel papier et nous indiquer le numéro de l'article et la page du Catalogue.

*Avoir bien soin d'écrire très lisiblement le nom, le prénom, l'adresse et la ville ainsi que le département et la gare desservant la localité, et les répéter à chaque commande.*

Nous recevons en effet souvent des ordres signés, mais où manque l'adresse, d'où retards dans la livraison, réclamations, etc. Vu la correspondance considérable que nous recevons journellement, il nous est impossible de faire chaque fois des recherches dans la correspondance ultérieure.



Salle des Machines à écrire



## Indications pour nos Clients à l'Étranger

Nous expédions **CONTRE REMBOURSEMENT** à l'étranger et aux colonies, dans tous les pays où le service des colis postaux **contre remboursement** existe; dans ce cas, l'ordre doit être **accompagné d'un tiers** de son montant en mandat-poste ou chèque, et la commande est ainsi expédiée **contre remboursement des deux autres tiers**.

**BIEN NOTER** que certaines colonies Françaises n'acceptent pas les colis postaux **contre remboursement**, de même que l'Espagne, la Russie, la Grèce, l'Angleterre, certaines villes de la Turquie, ainsi que certaines villes de l'Égypte du Sud. Dans ce dernier cas, la commande doit être accompagnée de son montant total en un mandat-poste international ou chèque sur une banque de Paris.

En Espagne, le service des mandat-poste internationaux n'existe pas; il est donc nécessaire que nos clients de ce pays nous envoient leurs fonds en **chèque** sur une banque de Paris ou en billets de banque espagnols avec 15 0/0 d'augmentation pour le change ou en **bons de poste** français que l'on peut se procurer partout en Espagne, et s'il reste une petite différence, pourvu que la **somme soit minime**, nous acceptons également les timbres-poste espagnols, mais avec 15/00 d'augmentation, comme pour les billets de banque espagnols en raison du change.

### Tarif des colis postaux

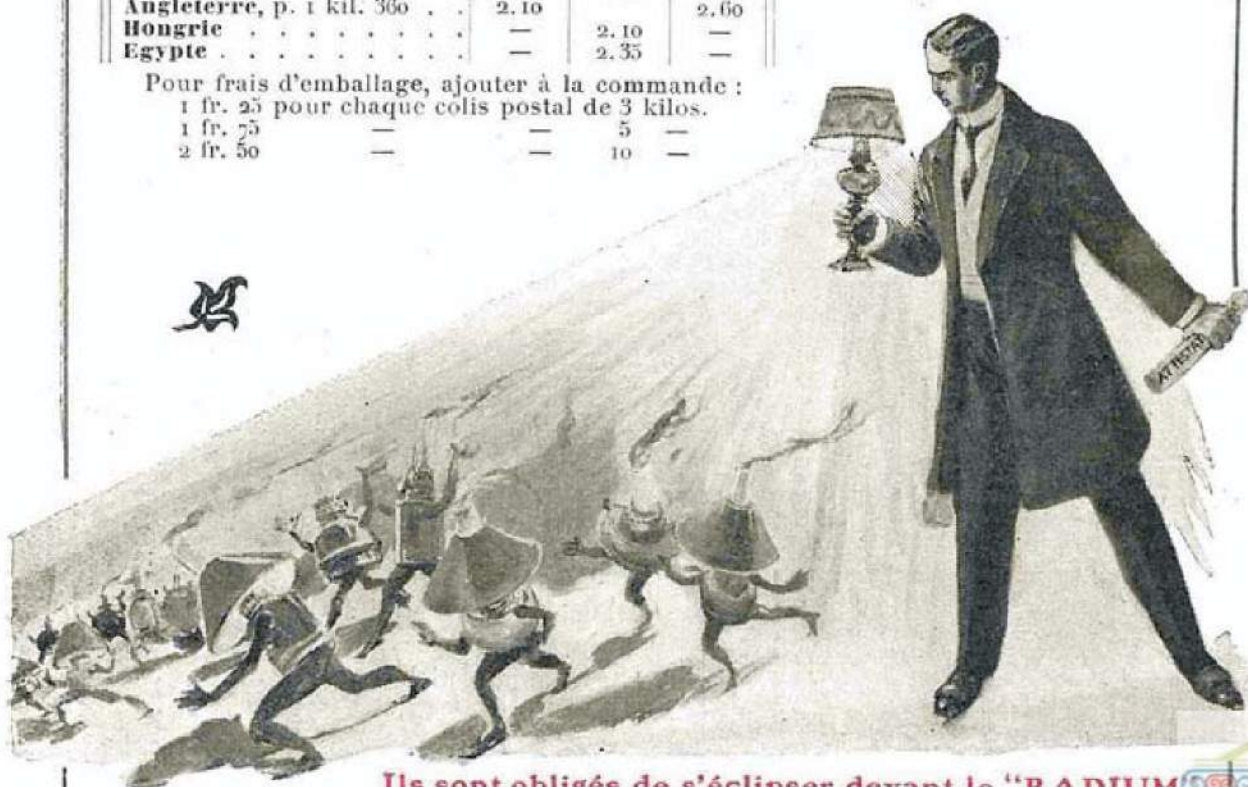
DÉSIGNATION	3 kilos	5 kilos	10 kilos
Allemagne . . . . .	1.10	1.60	—
Belgique . . . . .	1.60	2.10	—
Hollande . . . . .	—	2.10	—
Suisse . . . . .	—	1.60	—
Italie . . . . .	—	1.85	—
Espagne . . . . .	1.85	—	—
Portugal . . . . .	—	2.35	—
Autriche . . . . .	—	2.10	—
Bohême . . . . .	—	2.10	—
Serbie . . . . .	—	2.60	—
Roumanie . . . . .	—	2.85	—
Bulgarie . . . . .	—	3.35	—
Russie . . . . .	—	2.85	—
Pologne Russe . . . . .	—	2.85	—
Turquie (Ports Français) . . . . .	—	2.60	3.85
Suède . . . . .	—	3.10	—
Norvège . . . . .	—	—	—
Danemark . . . . .	—	2.10	—
Angleterre, p. 1 kil. 360 . . . . .	2.10	—	2.60
Hongrie . . . . .	—	2.10	—
Égypte . . . . .	—	2.35	—

Pour les expéditions qui dépassent le poids réglementaire pour les colis postaux, nous ferons, sans aucune autorisation du client, les expéditions en deux ou plusieurs colis postaux si toutefois les marchandises commandées sont susceptibles d'être partagés. Dans le cas contraire, nous expédions toujours par grande vitesse et en port dû, si le client ne nous indique pas, en nous passant la commande que l'expédition doit être faite en petite vitesse.

Les colis postaux pour l'étranger, chargés de remboursement, le tarif indiqué plus haut subit une augmentation d'environ 30 0/0 pour les droits supplémentaires et le recouvrement des fonds.

Pour frais d'emballage, ajouter à la commande :

1 fr. 25 pour chaque colis postal de 3 kilos.  
 1 fr. 75 — — — 5 —  
 2 fr. 50 — — — 10 —



Ils sont obligés de s'éclipser devant le "RADIUM"



ULTIMHEAT®  
 UNIVERSITY MUSEUM  
 3



# Incandescence par le Pétrole

## BEC « RADIUM »



Figure montrant la galerie soulevée pour l'allumage.



Marque déposée | Grands diplômes d'honneur | Breveté dans tous pays.  
Plusieurs médailles d'or

Pouvoir éclairant : 120 bougies  
Dépense : 2 cent. 1/2 par heure

LE BEC RADIUM-120 est le seul bec à incandescence par le pétrole muni d'un cran d'arrêt et d'un courant d'air empêchant la lampe de filer et de fumer.

LE BEC RADIUM-120 donne une lumière absolument incomparable et surpassant de beaucoup l'incandescence par le gaz, etc., il ne présente aucun danger.

LE BEC RADIUM-120 s'adapte sans transformation sur toutes les lampes existantes et s'allume absolument comme une lampe à pétrole ordinaire.

LE BEC RADIUM-120 est, même étant allumé tout à fait portable, à la condition d'employer notre manchon « Radium » spécial qui résiste parfaitement aux manipulations de la lampe.

Pour les lampes ayant un autre pas de vis que 39,5 m/m (12 à 20 lignes il faut un « anneau de raccord »; nous indiquer le diamètre du pas de vis de la lampe (en millimètres).

### PRIX :

BEC RADIUM-120 avec levier, avec manchon et verre de qualité incomparable.

Complet . . . . .	12 »
Nickelé en plus . . . . .	1 »
Port et emballage . . . . .	0 85

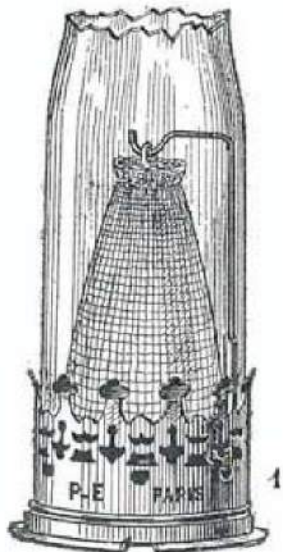
### Pièces de rechange

Manchon première qualité . . . . .	0 95
Verre cristal incassable . . . . .	0 80
Tige potence nickel . . . . .	0 20
Mèche spéciale . . . . .	0 35

Voir page suivante prix pour pièces de rechange par série, et accessoires.



## Pièces de rechange pour bec RADIUM 120



Afin d'obtenir de nos becs et lampes un fonctionnement irréprochable et durable il est absolument nécessaire de n'employer que les pièces de rechange de notre marque, qui sont toutes sans exception des articles spéciaux et d'une qualité tout à fait incomparable.

Pour les endroits où nous ne possédons pas d'agents-dépositaires, nous expédions directement aux clients et notre service d'expédition étant organisé d'une façon tout à fait spéciale, les commandes partent habituellement le jour même de leur arrivée.

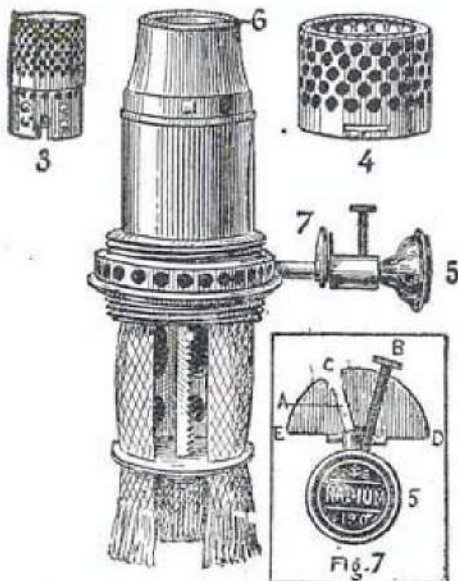
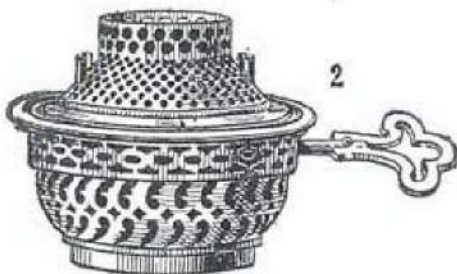


Figure montrant le bec "RADIUM" complètement démonté pour le nettoyage.

### Prix des pièces de rechange

Manchon Radium 120	0 95
Verre Radium 120	0 80
Tige-pouce Radium 120	0 20
Mèche Radium 120	0 35
Gazéificateur n° 3	0 45
Gazéificateur n° 4	0 45
Pinceau pour nettoyage	0 35
Vis de réglage	0 25

### Prix des anneaux de raccord

Mod. A. pas-de-vis 32,5	0 60
Mod. B. pas-de-vis 47 m/m	0 80
Mod. C. pas-de-vis 62 m/m	0 90
Mod. D. pour lampe « Duplex »	1 »

### Colis d'assortiments

Pour faciliter aux clients les commandes des pièces de rechange, nous avons établi plusieurs colis d'assortiments à prix réduits. Les prix indiqués se comprennent pour des envois franco (port et emballage compris), pour paiements par mandat-poste avec la commande.

### Série A

(Envois par échantillons recommandés).

Assortiment n° 1	
3 manchons	3 »
Assortiment n° 2	
6 manchons	5 70
Assortiment n° 3	
12 manchons	10 »
Contre remboursement,	
25 cent. en plus.	

### Série B

(Envois par colis postaux)

Assortiment n° 4	
3 manch. et 1 verre	4 75
Assortiment n° 5	
3 manch. et 3 verres	6 25
Assortiment n° 6	
6 manch. et 3 verres	9 »
Assortiment n° 7	
6 manch. et 6 verres	11 50
Assortiment n° 8	
12 manch. et 3 verres	14 »
Assortiment n° 9	
12 manch. et 6 verres	18 »
Assortiment n° 10	
12 manch., 12 verres	20 »
Contre remboursement,	
60 cent en plus.	

Toutes les autres pièces de rechange peuvent être ajoutées aux colis sans autres augmentations que leur prix.

### AVIS IMPORTANT

Nos boîtes renfermant les manchons "RADIUM" sont munis d'une étiquette comme figure ci-contre; il est donc urgent d'exiger cette étiquette indiquant en bas le nombre des bougies.

Refuser toute boîte ne portant pas cette étiquette





# Incandescence par le Pétrole sans manchon:

## BEC "P.-E."



*Pouvoir éclairant : 60 bougies*

*Dépense : 3 centimes par heure*

Le Bec "P.-E" s'adapte sur toutes les lampes à pétrole ayant un pas de vis de 39,5 m/m. (12 à 20 lignes), il est construit sur les mêmes bases que le bec Radium, mais fonctionne sans manchon et par conséquent dépense plus de pétrole en ne fournissant que 60 bougies de lumière.

Le Bec "P.-E" éclaire 3 fois plus qu'une lampe à pétrole ordinaire de 16 lignes et fournit une lumière tout à fait blanche vu que le pétrole se gazéifie par suite de mélange d'air.

Le Bec "P.-E" s'allume comme un bec à pétrole ordinaire et donne sa lumière instantanément, on peut utiliser le verre à gaz ordinaire de 25 centimètres que l'on trouve partout.

<b>PRIX :</b>	Bec "P.-E" en cuivre poli sans verre . . . . .	5 »	(franco 5 45)
	Bec "P.-E" en cuivre poli avec verre . . . . .	5 60	(franco 6 45)
	Bec "P.-E" nickelé sans verre. . . . .	6 »	(franco 6 45)
	Bec "P.-E" nickelé avec verre. . . . .	6 60	(franco 7 45)

Le Bec "P.-E" est recommandé aux personnes n'ayant pas besoin d'une lumière aussi intensive que celle du bec Radium et aux clients ne voulant pas se servir de manchons.

Toutes les lampes figurant dans le présent catalogue peuvent être fournies avec bec "P.-E" et leur prix se diminue en proportion.

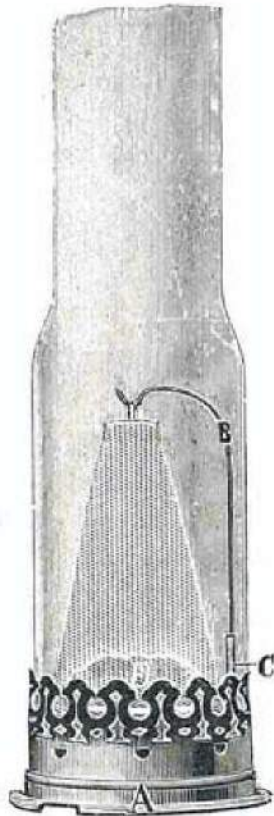




# RADIUM-LAMPES

à courant d'air

(de 120 à 240 bougies)



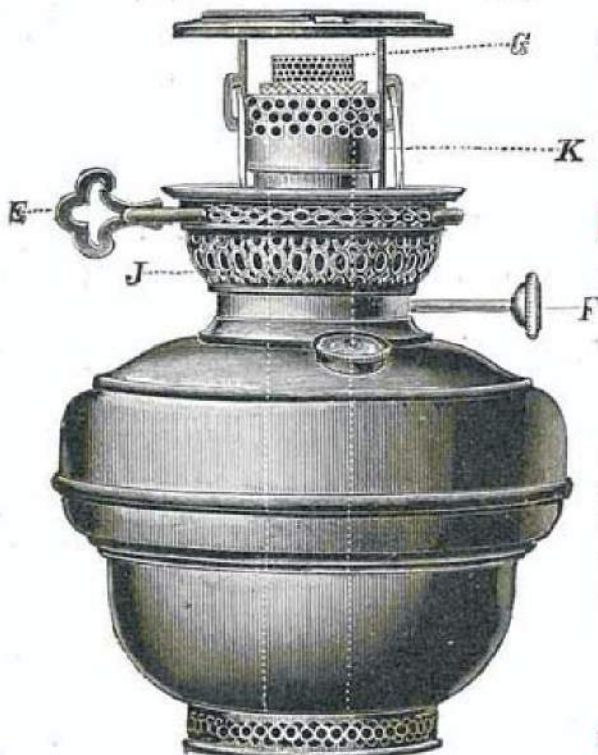
Les Radium-Lampes à courant d'air, présentent le dernier perfectionnement de l'incandescence par le pétrole.

Il serait trop long d'expliquer ici leur construction en détail, nous faisons seulement remarquer qu'un tube à air traversant la lampe entière en se prolongeant jusqu'au gazéificateur du bec, permet le changement d'air permanent, en facilitant le mélange d'air nécessaire pour la production de l'incandescence.

**Un noircissement du manchon par suite de surchauffement est donc absolument impossible**



II Les Radium-Lampes à courant d'air sont particulièrement recommandées pour l'éclairage domestique journalier et de longue durée, elles sont d'une solidité à toute épreuve et ne se dérangent pas.



Les Radium-Lampes à courant d'air présentent un progrès considérable dans l'éclairage, et nous pouvons affirmer avoir trouvé

**La plus pratique  
La plus simple et  
la plus économique**

de toutes les lumières existantes, remplaçant avantageusement le gaz et l'électricité, car leur lumière brillante est absolument fixe, complètement silencieuse et sans fumée.

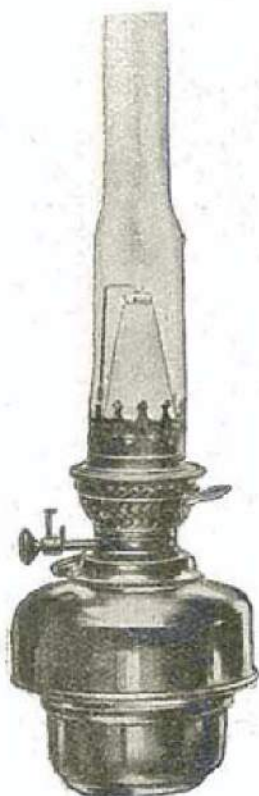
Voir ci-après nos divers Modèles



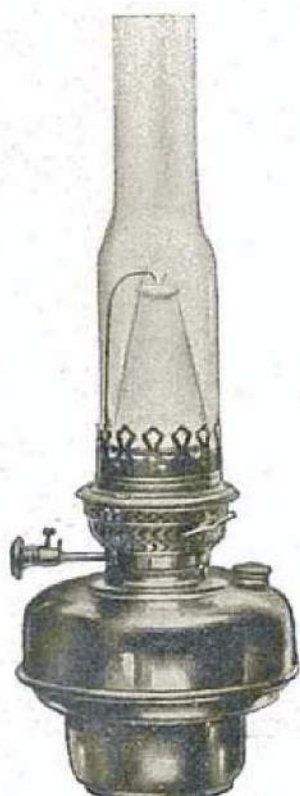
# RADIUM-LAMPES

à courant d'air

avec bassins pour Lyres, Appliques, etc,  
de 120, 180 et 240 bougies



2000



2001



2002



N° 2000. — Radium-Lampe 120 bougies, en cuivre poli, avec levier, pour cercle de 11 cent. et plus, complète avec manchon et verre. . . . .	17 50
Manchon de rechange. . . . .	0 95
Verre de rechange . . . . .	0 80
 N° 2001. — Radium-Lampe 180 bougies, en cuivre poli, avec levier, pour cercle de 11 cent. et plus, complète avec manchon et verre. . . . .	22 50
Manchon de rechange. . . . .	1 45
Verre de rechange . . . . .	1 »
 N° 2002. — Radium-Lampe 240 bougies, en cuivre poli, avec levier, pour cercle de 17 centimètres, complète avec manchon et verre . . . . .	27 50
Manchon de rechange. . . . .	1 95
Verre de rechange . . . . .	1 25

Ajouter pour port et emballage 1 : 25



# RADIUM LAMPES

à courant d'air, avec pied

Lampes de table de 120, 180 et 240 bougies



2010



2012



2014

~ ~ ~

Les bees  
des lampes  
à courant  
d'air ne se  
vendent  
pas seul,  
mais seule-  
ment avec  
le corps de  
lampe.

~ ~ ~

N° 2010. — Radium-Lampe à pied 120 bougies, en cuivre mat, traversée d'un tube à courant d'air et munie d'un bec à levier, complète avec manchon et verre. . . . . 20 »

Manchon de rechange. . . . . 0 95

Verre de rechange. . . . . 0 80

N° 2012. — Radium-Lampe à pied 180 bougies, en cuivre poli, traversée d'un tube à courant d'air et munie d'un bec à levier, complète avec manchon et verre . . . . . 27 50

Manchon de rechange. . . . . 1 45

Verre de rechange . . . . . 1 »

N° 2014. — Radium-Lampe à pied 240 bougies en cuivre poli traversée d'un tube à courant d'air et munie d'un bec à levier, complète avec manchon et verre. . . . . 32 50

Manchon de rechange : . . . . . 1 95

Verre de rechange . . . . . 1 25

*Ajouter pour port et emballage : 1 fr. 75.*

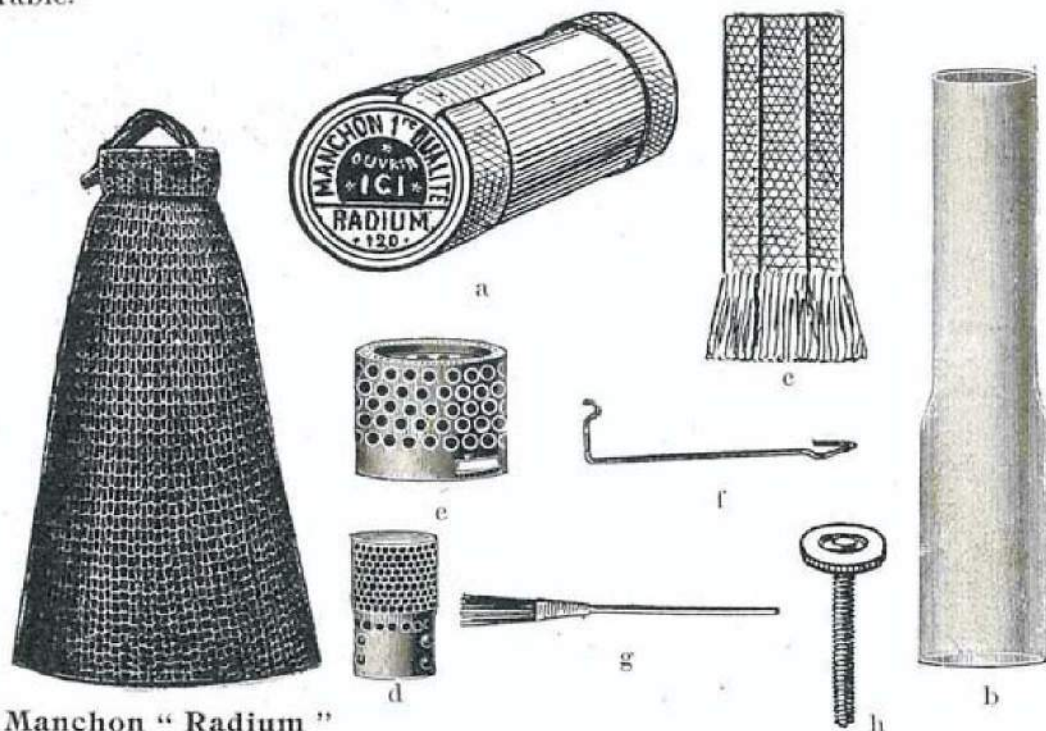




# PIÈCES DE RECHANGE

## pour lampes " RADIUM " à courant d'air

Afin d'obtenir de nos becs et lampes un fonctionnement irréprochable et durable il est absolument nécessaire de n'employer que les pièces de rechange de notre marque, qui sont toutes sans exception des articles spéciaux et d'une qualité incomparable.



Manchon " Radium "

N <sup>os</sup>	Pièces de rechange	PRIX		
		Radium-Lampes à courant d'air		
		120 bougies	180 bougies	240 bougies
a	Manchon 1 <sup>re</sup> qualité . . . . .	0 95	1 45	1 95
b	Verre 1 <sup>re</sup> qualité. . . . .	0 80	1 »	1 25
c	Mèche 1 <sup>re</sup> qualité. . . . .	0 45	0 75	0 95
d	Gazéificateur forme de . . . . .	0 45	0 85	0 95
e	— — bague. . . . .	0 45	0 85	0 95
f	Tige potence . . . . .	0 20	0 25	0 30
g	Pinceau de nettoyage . . . . .	0 35	0 35	0 35
h	Vis de réglage. . . . .	0 25	0 25	0 25



### AVIS IMPORTANT

Nos boîtes renfermant les Manchons " RADIUM " sont munies d'une étiquette comme figure ci-contre, il est donc urgent d'exiger cette étiquette indiquant en bas le nombre des bougies 120, 180 et 240. Refusez toute boîte ne portant pas cette étiquette.

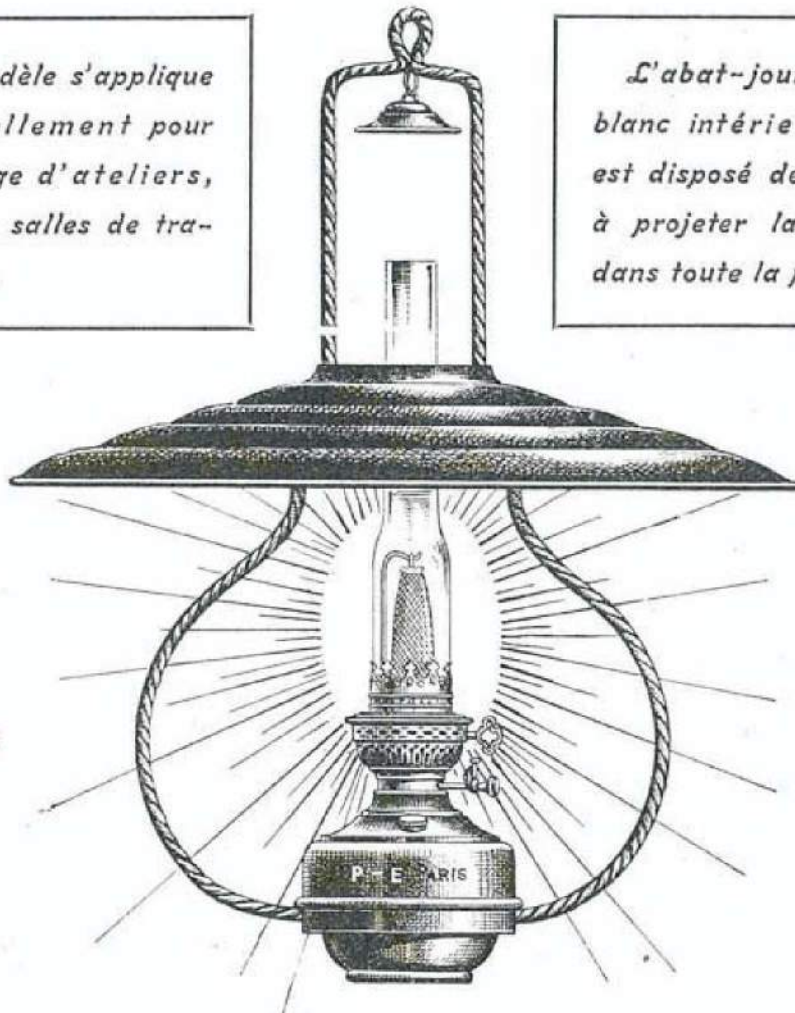


# Radium-Lyre simple

120, 180 et 240 bougies

*Ce modèle s'applique habituellement pour l'éclairage d'ateliers, cuisines, salles de travail, etc.*

*L'abat-jour émaillé blanc intérieurement est disposé de manière à projeter la lumière dans toute la pièce.*



Diamètre  
du  
Réflecteur :  
45 cm.

Poids total  
de  
la lyre :  
1 kg. 750

N° 2005

N° 2005/120 se composant de :

1 Lyre en fer verni n° 5015 (voir page 33)	3 »
1 Radium-Lampe à courant d'air n° 2000.	17 50
<b>Total.</b>	<b>20 50</b>

N° 2005/180 se composant de :

1 Lyre en fer verni n° 5015.	3 »
1 Radium-Lampe à courant d'air n° 2001.	22 50
<b>Total.</b>	<b>25 50</b>

N° 2005/240 se composant de :

1 Lyre en fer, cercle spécial.	4 »
1 Radium Lampe à courant d'air n° 2002.	27 50
<b>Total.</b>	<b>31 50</b>

*Ajouter pour Port et Emballage : 2 fr. 50.*



# RADIUM-LYRE

## RICHE

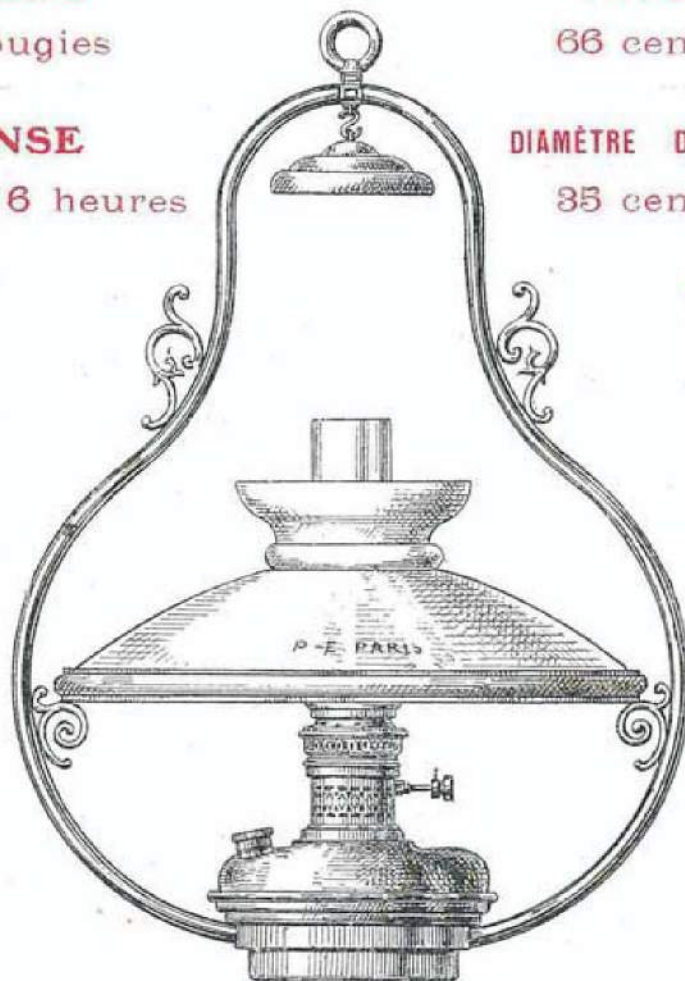
**LUMIÈRE**  
120 Bougies

**HAUTEUR**  
66 centimètres

**DÉPENSE**  
1 litre en 16 heures

**DIAMÈTRE DU RÉFLECTEUR**  
35 centimètres

La lyre est en cuivre bronzé et n'a pas besoin d'être astiquée, il suffit de la frotter avec un chiffon.



Ce modèle s'applique avantageusement pour l'éclairage des boutiques, magasins, cafés et salles à manger de campagne.

N° 2006 A

N° 2006 A, se composant de :

1 Lyre en cuivre verni n° 5016 avec cercle de 35 cm. et ornements . . .	7 50
1 Réflecteur en porcelaine opale . . . . .	3 »
1 Radium-Lampe à courant d'air n° 2000 . . . . .	17 50
Total. . . . .	<b>28 »</b>

Ajouter pour port et emballage 3 francs.

### ≡ AVIS IMPORTANT ≡

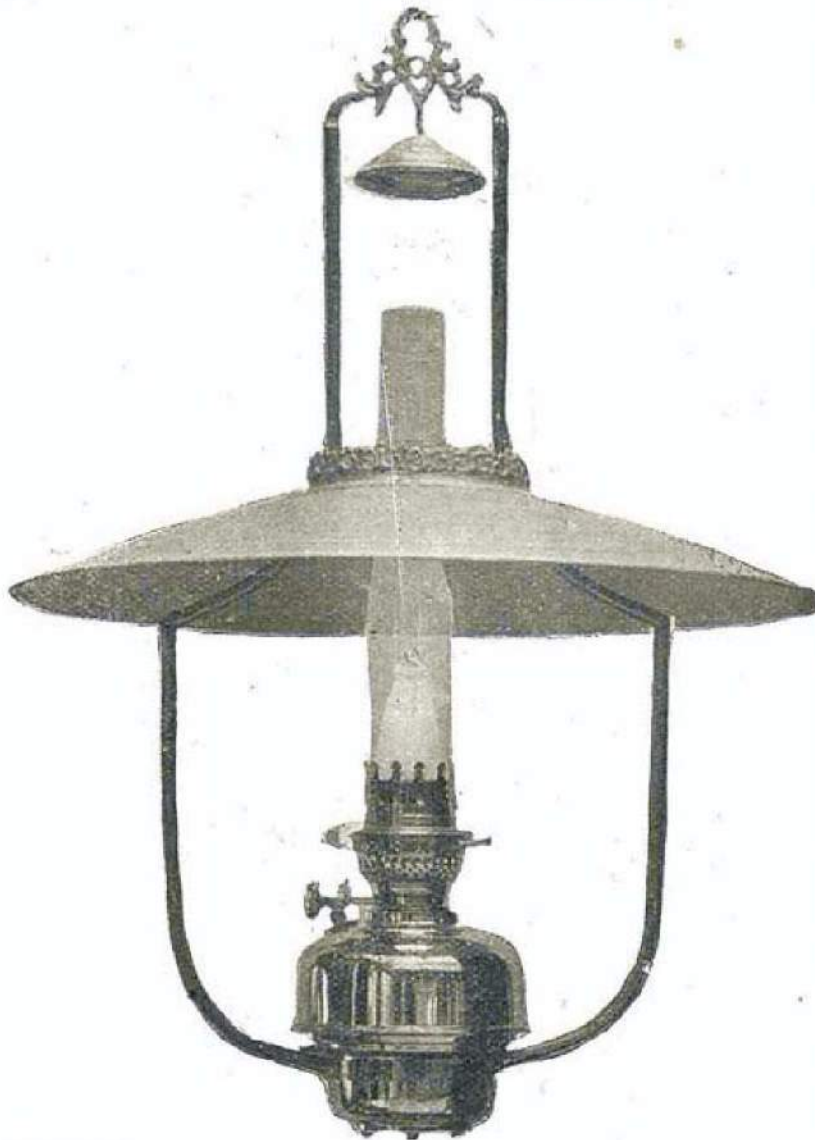
Toutes nos lampes figurant dans le présent catalogue peuvent être fournies avec bec au benzol Radius avec une augmentation de 2 francs par bec, demander notice spéciale du bec Radius.





# RADIUM-LYRE cuivre

## RICHE



Modèle très solide et recommandé pour grandes salles, etc., son réflecteur ayant 50 centimètres de diamètre.

La lyre est entièrement en cuivre bronzé, son réflecteur est extérieurement bronzé et intérieurement émaillé blanc.

Hauteur :  
68 centimètres

Diamètre :  
50 centimètres

Poids total  
de la lyre complète  
2 k. 250

N° 2007/120 se composant de :

1 Lyre en cuivre bronzé n° 5018 avec réflecteur de 50 cm. . . . .	11 »
1 Radium-Lampe à courant d'air n° 2000 (120 bougies) . . . . .	17 50
Total. . . . .	<b>28.50</b>

N° 2007/180

La même avec Radium-Lampe à courant d'air n° 2001 (180 bougies) . . . . .	33 50
---	-------

N° 2007/240

La même avec Radium-Lampe à courant d'air n° 2002 (240 bougies) . . . . .	38 50
---	-------

*Ajouter pour port et emballage 3 francs.*

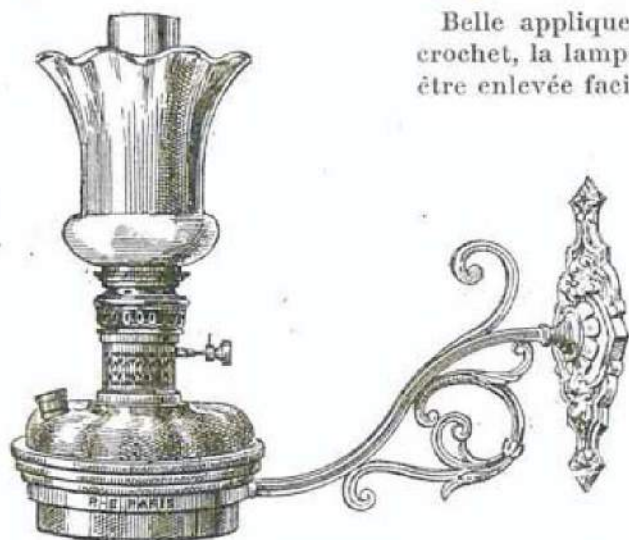




# Radium - Applique

## BRONZE

Belle applique se fixe au mur par un simple clou à crochet, la lampe repose dans un cercle à jour et peut être enlevée facilement.



N° 2009 bis.

N° 2009 se composant de l'applique bronze avec cercle de 11 centimètres . . . . .	8 50
1 Radium-Lampe n° 2000 (120 bougies). . . . .	17 50
Complet . . . . .	<u>26 »</u>

N° 2009 bis, la même mais avec porte-tulipe et tulipe n° 5033, décorée de fleurs, complète. . . . . **31 45**

(Ajouter pour port et emballage 2 50)

# RADIUM-APPLIQUE

## de Cuisine

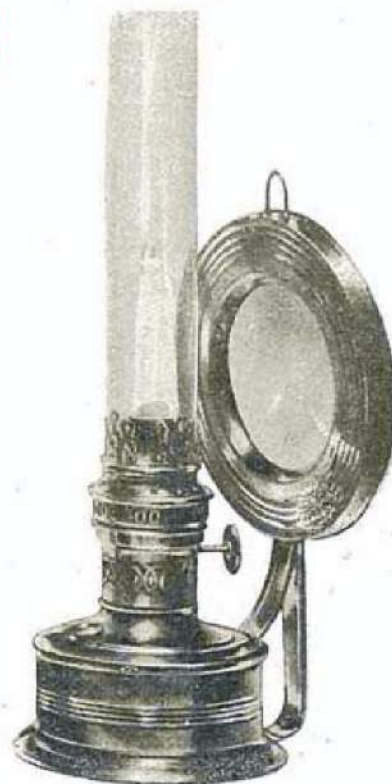
Modèle portatif très robuste avec réflecteur mobile peut être accroché et posé partout.



N° 3020 se composant de :

1 lampe applique, réservoir de la contenance de 1 litre 1/4 avec réflecteur mobile. . . . .	7 »
1 bec Radium 120 bougies, avec levier complet . . . . .	12 »
Total . . . . .	<u>19 »</u>

Ajouter pour port et emballage 1 fr. 50.



N° 3020





# Lampe Radium-Réclame

120 Bougies

120 Bougies

N° 001

Lampe de bureau avec toupie en cristal valeur :

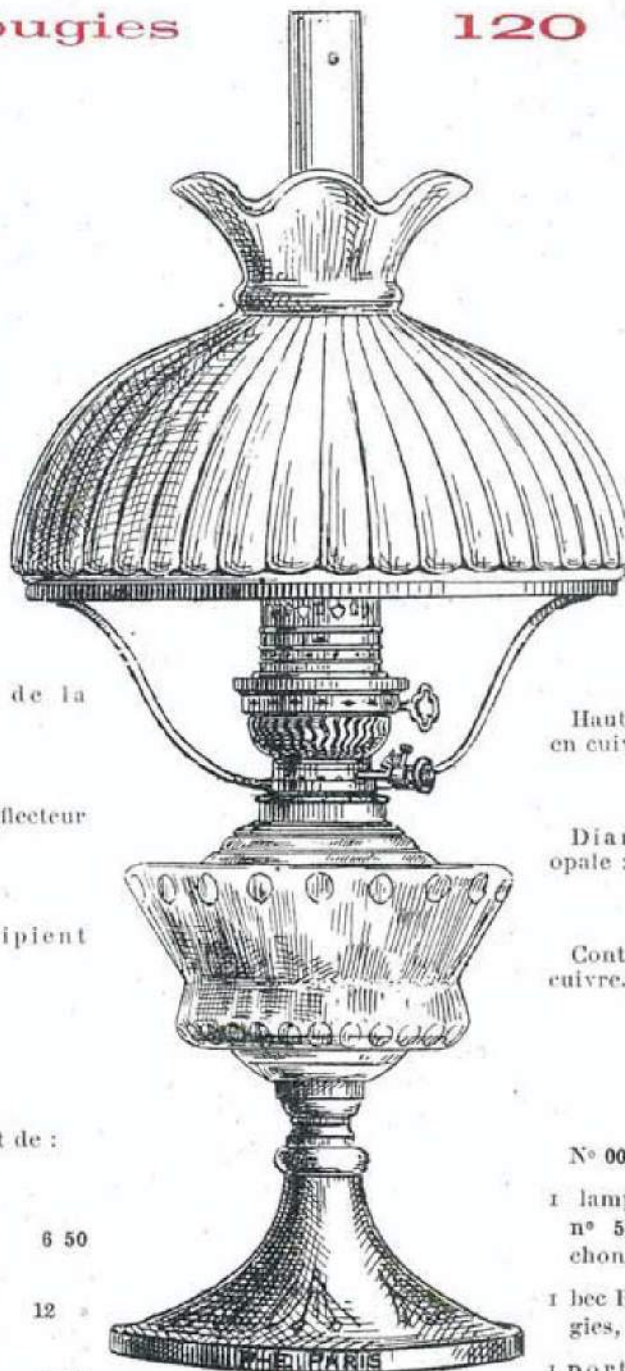
**25 fr.**



N° 002

Lampe de bureau entièrement en cuivre avec bouchon de remplissage valeur :

**28 fr.**



Hauteur totale de la lampe cristal :

59 cm.

Diamètre du réflecteur opale :

235 mm.

Contenance du récipient cristal :

1 litre



N° 001 se composant de :

- 1 lampe à pied, n° 5010, cuivre mat, toupie cristal. . . . . 6 50
- 1 bec Radium, 120 bougies, à levier, compl. 12 »
- 1 porte-réflecteur n° 5024 . . . . . 1 75
- 1 réflecteur, dôme cannelé opale de 235 mm . . . . . 2 »
- Port et emballage. . . . . 2 75

TOTAL. . . **25 »**

Pour l'Étranger  
**2 frs**  
en plus.

Pour l'Étranger  
**2 frs**  
en plus

Hauteur totale de la lampe en cuivre :

59 cm.

Diamètre du réflecteur opale :

235 mm.

Contenance du récipient cuivre.

1 litre.



N° 002 se composant de :

- 1 lampe en cuivre, n° 5004, avec bouchon de remplissage 8 5
- 1 bec Radium 120 bougies, levier compl. 12 »
- 1 porte-réflecteur, n° 3029 . . . . . 2 »
- 1 réflecteur, dôme cannelé opale de 235 mm . . . . . 2 75
- Port et emballage. . . . . 2 75

TOTAL. . . **28 »**

Prix de réclame franco gare en France **20 »**

Prix de réclame franco gare en France **23 »**





## Lampe Radium DE SALON

Intensité 120 bougies

N° 3058 se composant de :

1 Lampe en cuivre bruni, décoré, n° 5008 . . . . .	16 »
1 Bec Radium à levier . . . . .	12 »
1 Support n° 5103 . . . . .	0 75
1 Abat-jour dessin plume n° 5106 B . . . . .	10 »
Total. . . . .	<b>38.75</b>

Ajouter pour port et emballage 4 francs.

## Lampe Radium DE SALON

Intensité 120 bougies

N° 3055 se composant de :

1 Lampe à colonnes en cuivre mat ciselé avec bouchon (n° 5006) . . . . .	24 »
1 Bec Radium à levier . . . . .	12 »
1 Abat-jour fantaisie n° 5496 . . . . .	12 »
Total. . . . .	<b>48 »</b>

Ajouter pour port et emballage 4 francs.







## Lampe Radium DE TABLE

Intensité : 120 bougies

N° 3027 se composant de :

1 Lampe en cuivre mat n° 5013.	15 »
1 Bec Radium 120 bougies à levier	12 »
1 Support d'abat-jour n° 5400 . . .	2 50
1 Abat-jour soie n° 5350 C. . . .	15 »
Total . . . . .	<b>44.50</b>



Ajouter pour port et emballage 4 »

## Lampe Radium DE TRAVAIL

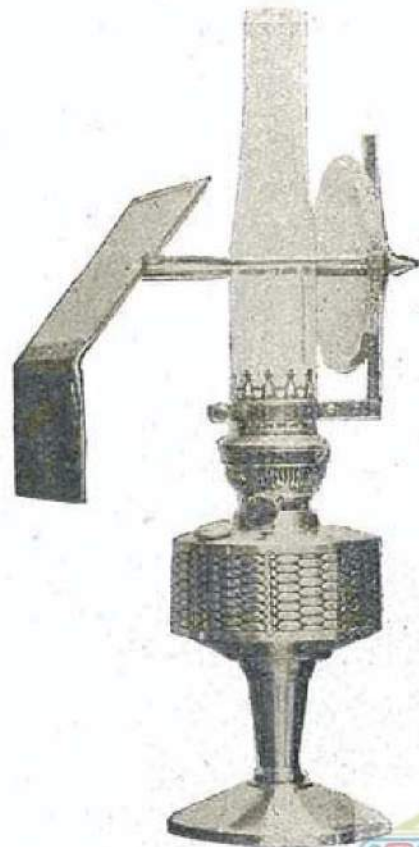
Munie d'un nouveau réflecteur-projecteur mobile à glaces avec garde vue, spécialement construit pour nos becs, prend toutes les positions voulues et se démonte instantanément.

N° 3025 se composant de :

1 Lampe en cuivre bronzé mat n° 5011	10 »
1 Bec Radium 120 bougies avec levier	12 »
1 Réflecteur-projecteur . . . . .	12 50
Total. . . . .	<b>34.50</b>

Ajouter pour port et emballage 2 fr. 50.

Le Réflecteur-projecteur se vend seul au prix de 12 fr. 50



# Quelques Attestations

(Suite)



**A 20 ans** on s'abîme les yeux avec les anciennes lampes.

Je suis très enchanté de la lampe Radium lyre à courant d'air que vous m'avez envoyée et vous prie d'accepter mes remerciements. Veuillez avoir l'obligeance de m'expédier...

Signé : A. MASSON, Grand FAYT, par CARTIGNIES (Nord).

Le bec que vous m'avez envoyé la semaine dernière fonctionne à merveille et la lumière qu'il produit est splendide, j'ai le regret de ne pas m'être adressé plus tôt à votre maison, mais ce retard sera sans doute vite rattrapé. Veuillez m'expédier de suite la petite commande suivante...

Signé : VILFROY Adrien, boulanger, LA BOSSE (Oise).

Très satisfait du résultat éclairant fourni par vos becs Radium, j'ai à vous prier de m'envoyer la commande suivante :...

Signé : L. BRACHET, Sous-Préfet, BLAYE (Gironde).

Je suis enchanté du bec Radium que je vous ai acheté, il marche toujours à merveille et je suis le mieux éclairé de ma ville, bien que partout on possède l'électricité.

Veuillez m'envoyer... Signé : DURAND, rue Sylvestre-Duménil, ST-ROMAIN DE-COLBOSC (S.-I.).

J'ai reçu le colis postal contenant un bec Radium 120 bougies et suis très satisfait de son fonctionnement. Veuillez m'envoyer....

Signé : IS. LELLOUCHE, Libraire, KAIROUAN (Tunisie).

Nous sommes très content du bec Parox, il donne une jolie lumière et ne dépense pas beaucoup. Vous pouvez vous servir de notre nom si cela vous est utile.

Signé : DURAND, Chauffeur, LA DORÉE (Mayenne).

La Lampe Radium à courant d'air fonctionne très bien, sa lumière est magnifique et supérieure à l'électricité. La simplicité du fonctionnement la met réellement à la portée de tout le monde. Je vous autorise à publier ma lettre si toutefois vous le jugez opportun, ce sera une voix de plus dans le concert des louanges adressées à la Radium lampe qui le mérite si bien.

Veuillez agréer... Signé : GENTIL, 8, rue Fontaine Blanche, CARHAIX (Finistère).

Votre bec Radium donne toujours de très bons résultats et votre système de manchons est encore des meilleurs.

Veuillez m'expédier...

Signé : Adrien BILLA, Propriétaire, au COUJET, par LA MAGISTÈRE (T.-et-G.).

Étant très content de ma première lampe (bec Radium), je désirerais que vous m'en expédiez une autre le plus tôt possible avec...

Signé : J. ROBERT, Plâtrerie, VIONÉNIL par LERRAIN (Vosges).

Voilà une quinzaine de jours que je me sers de votre bec Radium, j'en suis très content car on ne peut pas demander mieux comme éclairage. Comme je désirerais...

Signé : Pierre BERDET, Entreprise de bals publics, SALIGNY (Allier).

J'ai tous mes compliments à vous faire au sujet de l'éclairage de votre bec Radium, tant au point de vue de l'éclairage qu'au point de vue de l'économie. Je m'en suis rendu compte et c'est le rêve. Tous mes clients en sont satisfaits. Veuillez me dire...

Signé : P. VALLETTE, Coiffeur, SERVIAN (Hérault).

Un de mes amis ayant vu le bel éclairage de mes becs Radium me prie de bien vouloir en faire venir deux.

Par conséquent, veuillez m'expédier...

Signé : L. LACROIX, Epicerie, CHALINARGUES (Cantal).

Mes félicitations pour l'éclairage du bec Radium avec levier, tous les autres pâlissent à côté de vos 110 bougies.

Veuillez m'envoyer... Signé : J. ASTRUC, rédacteur-correspondant, COLOMBIÈRES-S.-ORB. (Hérault).

Je suis très satisfait du bec Radium à pétrole que vous m'avez envoyé, car c'est une grande économie de pétrole que je réalise...

Signé : Jules DUBUISSON, ST-AMAND-LES-EAUX (Nord).

Depuis près de deux ans que je me sers de votre bec Radium, je suis très satisfait de son bon fonctionnement et de la lumière qu'il produit et surtout de la solidité de vos manchons.

Signé : Jules BOIX, rue de Foigny, LA BOUTEILLE (Aisne).

Je vous accuse réception de vos lampes Radium et Radia. Elles fonctionnent très bien et leur lumière est superbe. Afin de vous...

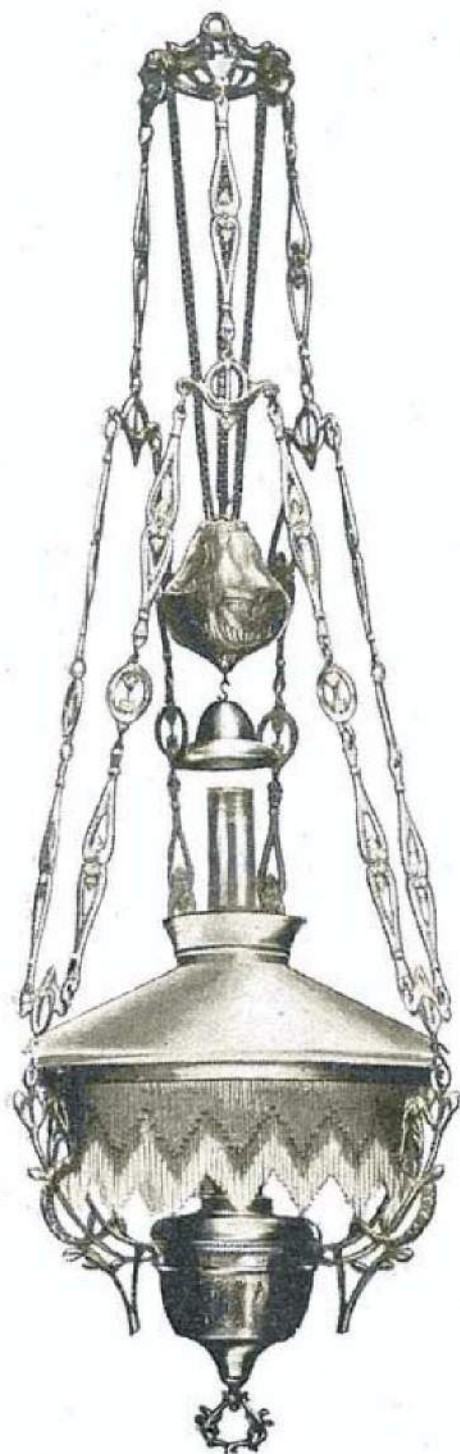
Signé : H. VAN BENEDON, RENKUM (Hollande).



**A 80 ans** on lit sans lunettes avec les nouveaux becs et lampes Radium.



N° 3029



Diamètre du réflecteur. . . . . 35 cm.  
Hauteur totale. . . . . 1 m. 35 cm.

*Expédition*  
*par grande ou petite vitesse,*  
*emballage : 3 50*

# Suspension Radium

## PETIT MODÈLE

Intensité 120 bougies

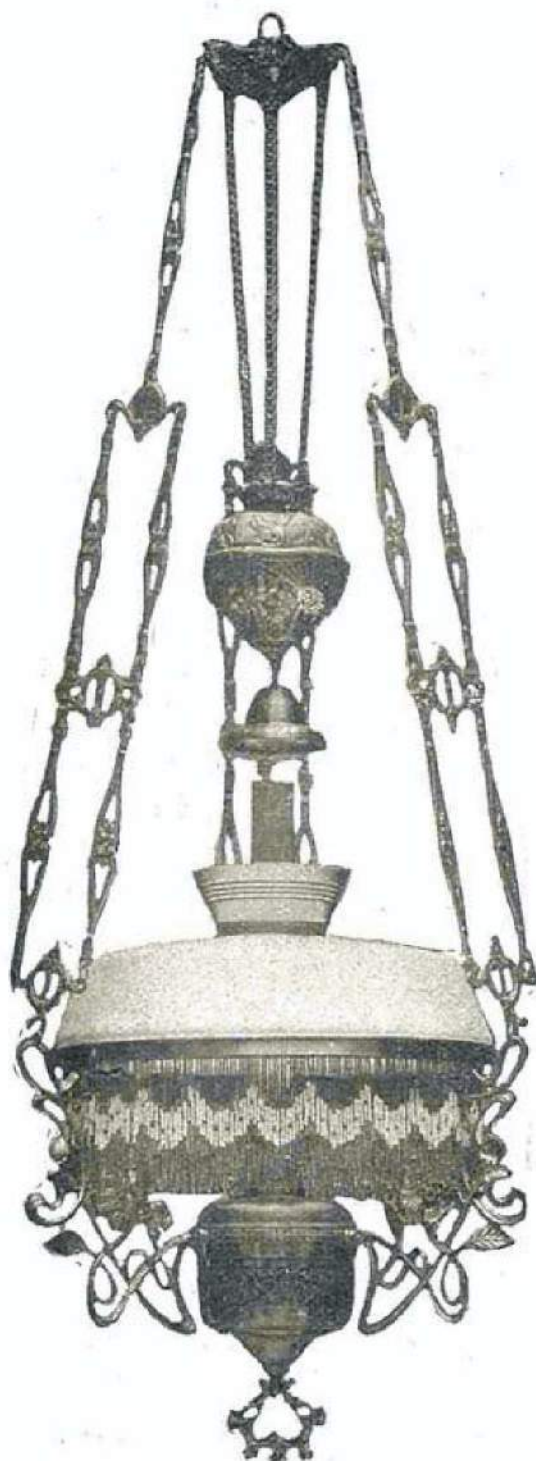
Très joli modèle pour petite salle à manger, artistique et décoratif, à doubles chaînes et réflecteur en porcelaine de 35 centimètres de diamètre avec couronne en cuivre mat, garnie d'un tour de perles riche comme garde-vue.

**toute prête à poser**

N° 3029 se composant de :

1 Suspension petit modèle avec lampe en cuivre bronzé mat eiselé, à doubles chaînes et réflecteur en porcelaine de 35 centimètres de diamètre avec couronne en cuivre . . . . .	36 »
1 Bec Radium 120 bougies à levier . . . . .	12 »
1 Garde-vue en perles n° 20753 . . . . .	7 »
<b>Total. . . . .</b>	<b>55 »</b>
Manchon de rechange. . . . .	0 95
Verre de rechange . . . . .	0 80
Réflecteur de rechange . . . . .	7 50

N° 3030



Diamètre du réflecteur : 40 centimètres.

Hauteur totale : 1 m. 35.

*Expédition par grande ou petite vitesse.*

Emballage : 4 50

# Suspension Radium

GRAND MODÈLE

Intensité 120 bougies

Modèle riche et décoratif pour salles à manger, à doubles chaînes, lampe en cuivre ciselé mat, réflecteur en porcelaine opale de forme spéciale de 40 centimètres, avec couronne cuivre et garde-vue en perles

toute prête à poser.

N° 3030 se composant de :

1 Suspension modèle moyen, lampe en cuivre bronzé mat, ciselé, à doubles chaînes, réflecteur en porcelaine opale de 40 centimètres de diamètre avec couronne en cuivre . . . . .	45 »
1 Bec Radium 120 bougies à levier . . . . .	12 »
1 Garde-vue en perles n° 20688 . . . . .	9 »
Total . . . . .	<b>66 »</b>

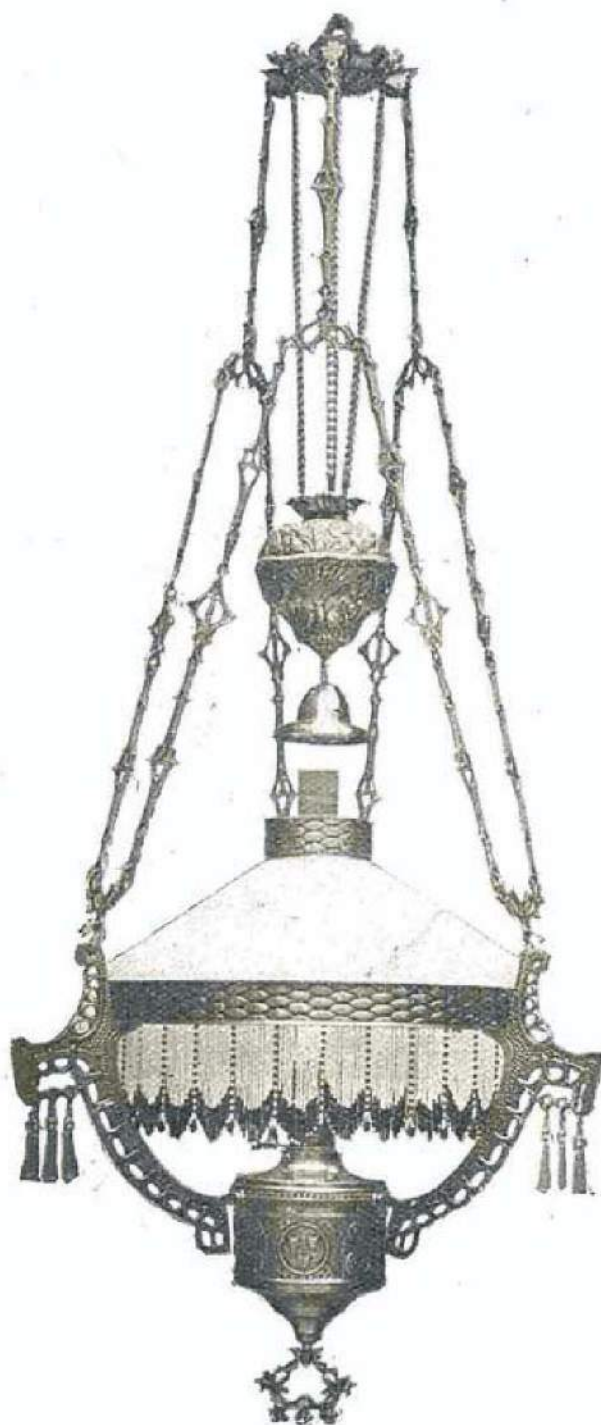
Manchon de rechange. . . . . 0 95

Verre de rechange . . . . . 0 80

Réflecteur de rechange . . . . . 9 50



N° 3031



Diamètre du réflecteur : 40 centimètres.

Hauteur totale : 1 m. 35.

*Expédition par grande ou petite vitesse.*

Emballage : 4 50

# Suspension Radium

TRÈS RICHE

Intensité 120 bougies

Modèle très riche et décoratif pour salles à manger, à doubles chaînes, pendeloques en cristal, réflecteur de forme spéciale en porcelaine opale, avec couronne en cuivre mat décoré, garnie d'un tour de perles très riche (n° 20804)

toute prête à poser.

N° 3031 se composant de :

1 Suspension comme décrite ci-devant avec réflecteur de 40 centimètres. . . . .	65 »
1 Bec Radium 120 bougies . . . . .	12 »
1 Garde-vue en perles n° 20704 . . . . .	10 »
Total . . . . .	<b>87 »</b>

Réflecteur de rechange



9 50

ULTIMHEAT®  
UNIVERSITY MUSEUM

# RADIUM=LAMPE de Billard

chaque bec donnant 120 bougies, ensemble 240 bougies

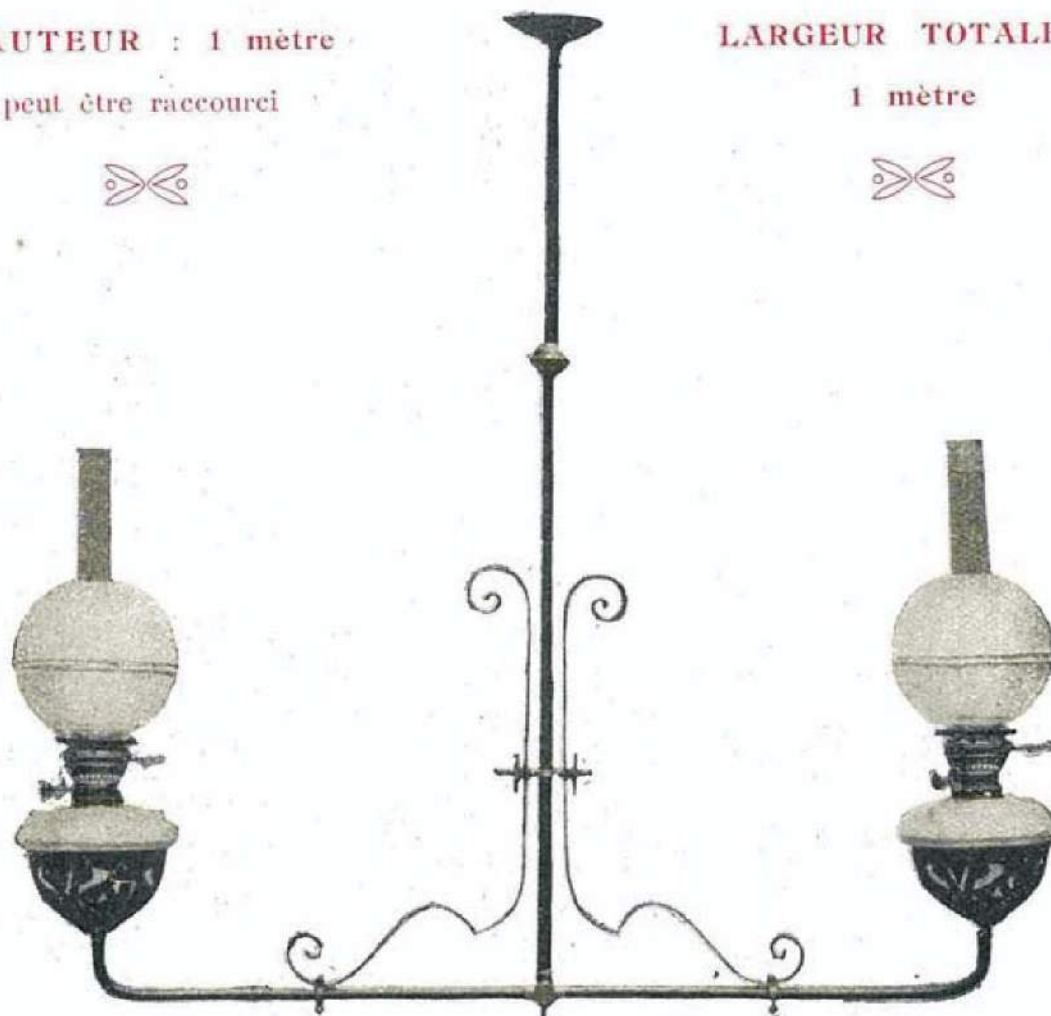
HAUTEUR : 1 mètre

peut être raccourci



LARGEUR TOTALE :

1 mètre



N° 3040, se composant de :

1 Lampe T en fer laminé laqué noir, avec garniture en cuivre rouge . . . . .	29 »
2 Bassins de lampe en porcelaine à 1,50 . . . . .	3 »
2 Becs Radium 120 bougies à levier à 12 fr. . . . .	24 »
2 Porte-Globes en cuivre à 0,60 . . . . .	1 20
2 Globes demi-dépoli n° 5039 à 2 fr. . . . .	4 »
Total. . . . .	<b>61 20</b>

Manchon de rechange . . . . . 0 95

Verres de rechange . . . . . 0 80

*Expédition par grande ou petite vitesse, port en plus : 4 fr. 50*



# RADIUM=LUSTRE à 3 lumières

## CHAQUE BEC

120 Bougies



Diamètre :

1 mètre



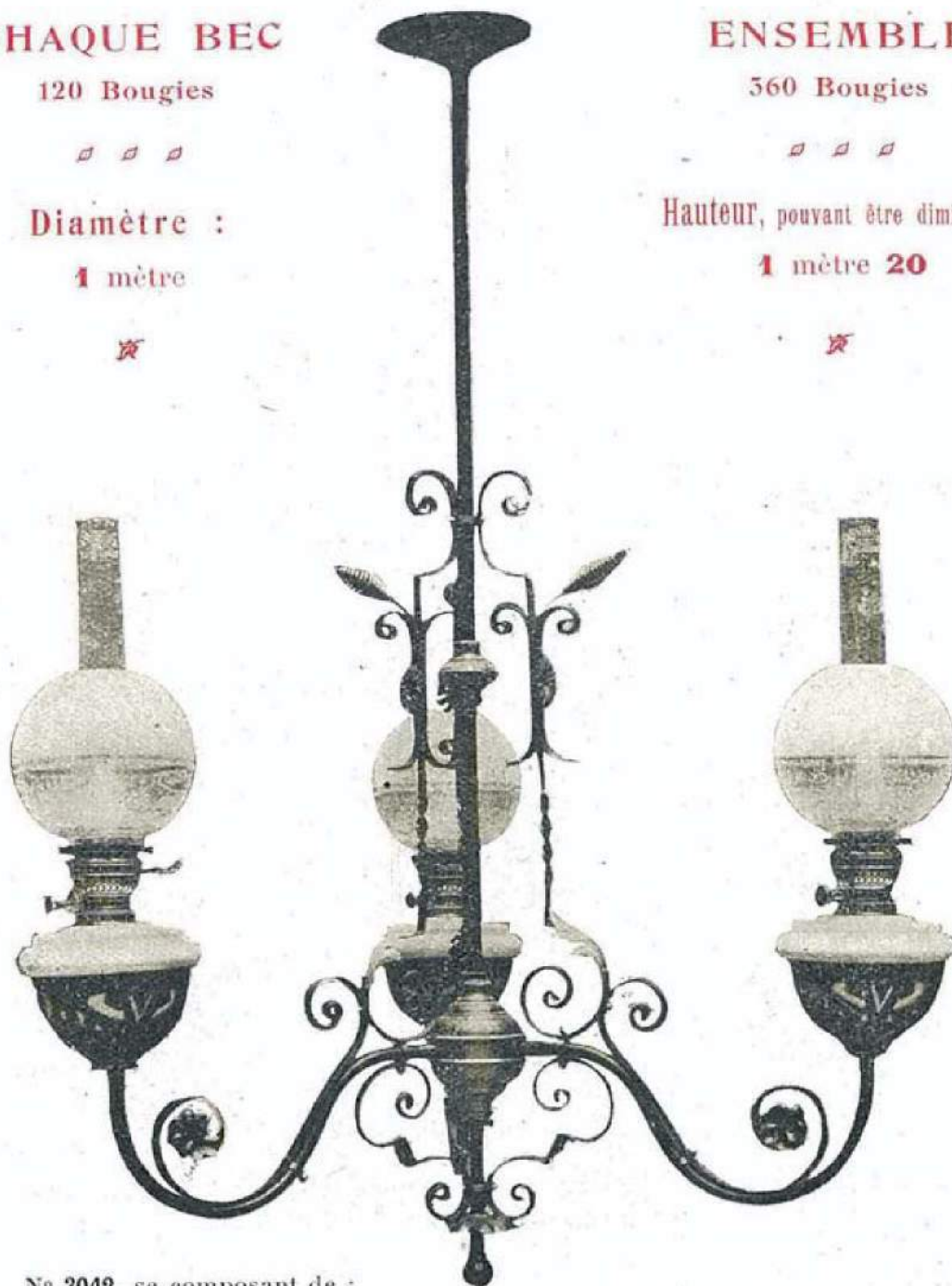
## ENSEMBLE

360 Bougies



Hauteur, pouvant être diminuée

1 mètre 20



N° 3042, se composant de :

1 Lustre en fer laminé laqué noir avec garnitures en cuivre rouge . . . . .	76 »
3 Bassins de lampe en porcelaine à 1 fr. 50 . . . . .	4 50
3 Bees Radium 120 bougies avec levier à 12 fr. . . . .	36 »
3 Porte-Globes en cuivre à 0 fr. 60. . . . .	1 80
3 Globes demi-dépoli n° 5039 à 2 fr. . . . .	6 »
Total. . . . .	<b>124 30</b>

Manchon de rechange 0 95 | Verre de rechange 0 80

*Expédition par grande ou petite vitesse, emballage en plus 6 fr. 50*

# RADIUM=LUSTRE à 3 lumières

## CHAQUE BEC

120 Bougies



Diamètre :

80 centimètres



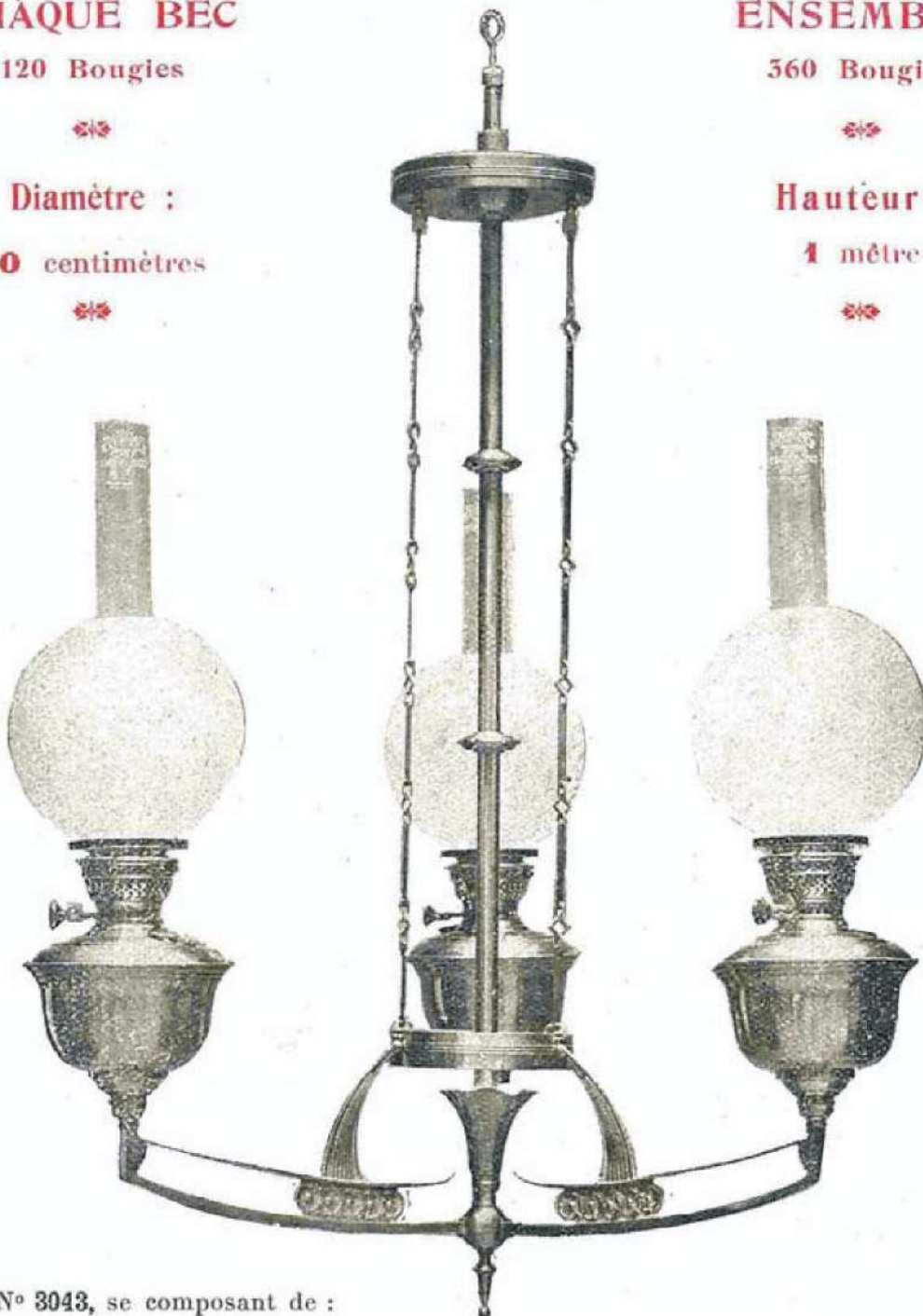
## ENSEMBLE

360 Bougies



Hauteur :

1 mètre



N° 3043, se composant de :

1 Lustre en cuivre bronzé mat, avec 3 lampes démontables, et ornements ciselés . . . . .	120 »
3 Becs Radium 120 bougies avec levier à 12 fr. . . . .	36 »
3 Porte-Globes en cuivre à 0 fr. 60 . . . . .	180
3 Globes mat cristal taillé nos 5040 à 4 fr. 50. . . . .	1350
Total. . . . .	<b>171 30</b>

Manchon de rechange 0 95 | Verre de rechange 0 80

*Expédition par grande ou petite vitesse, emballage en plus 6 fr. 50.*

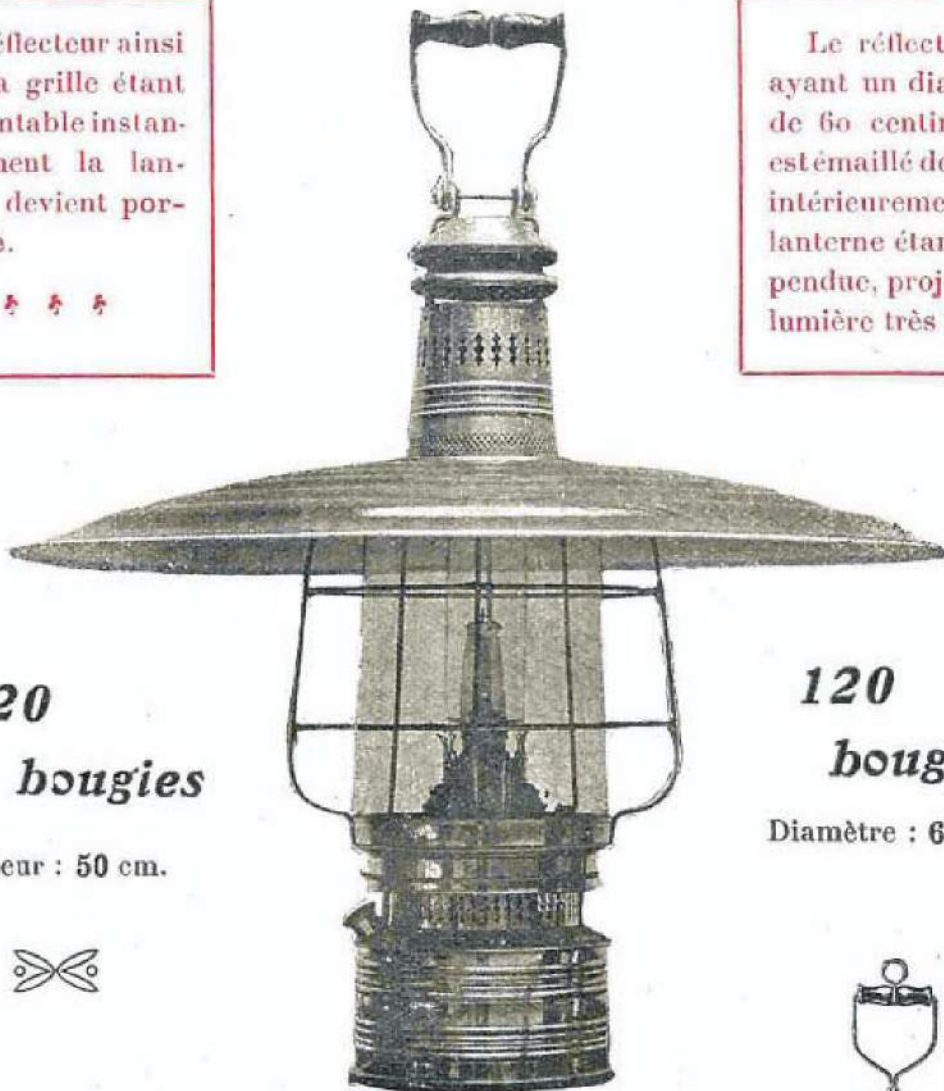


# RADIUM-LANTERNE d'extérieur

Le réflecteur ainsi que la grille étant démontable instantanément la lanterne devient portable.

\*\*\*

Le réflecteur ayant un diamètre de 60 centimètres est émaillé de blanc intérieurement. La lanterne étant suspendue, projette sa lumière très loin.



**120**  
*bougies*

Hauteur : 50 cm.



**120**  
*bougies*

Diamètre : 60 cm.

N° 3050 se composant de :

1 Lanterne entièrement en cuivre poli avec grille et réflecteur émaillé de 60 centimètres de diamètre . . . . .	33 »
1 Bec Radium 120 bougies, spécial. . . . .	12 »
Total. . . . .	<b>45 »</b>

Manchons de rechange . . . . . 0 95

Verre de rechange . . . . . 0 80

Ajouter pour port et emballage : **4 50**



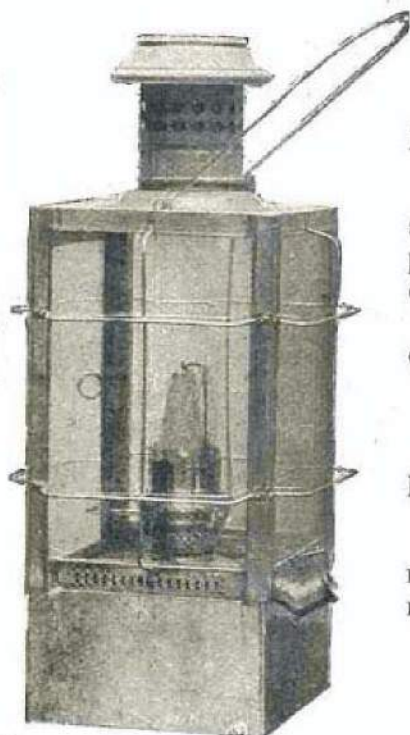
En démontant le réflecteur la lanterne devient portable.



ULTIMHEAT®  
UNIVERSITY MUSEUM

# RADIUM-LANTERNES

Hauteur : 55 centimètres ; Largeur : 20 centimètres.



N° 3052

120 bougies

N° 3051 modèle mural se composant de :

1 Lanterne en tôle forte vernie et bronzée avec réservoir muni extérieurement d'un bouchon de remplissage, à l'intérieur un réflecteur en cuivre poli démontable . . . . .	25 50
1 Bec Radium 120 bougies, à levier, complet . . . . .	12 »
Total . . . . .	<b>37 50</b>

N° 3052 se composant de :

1 Lanterne en tôle forte vernie et bronzée avec réservoir muni d'un bouchon de remplissage extérieurement et une anse . . . . .	25 50
1 Bec Radium 120 bougies, avec levier. . . . .	12 »
Total . . . . .	<b>37 50</b>

(Ajouter pour port et emballage 4 fr.)

## LANTERNE DE VILLE

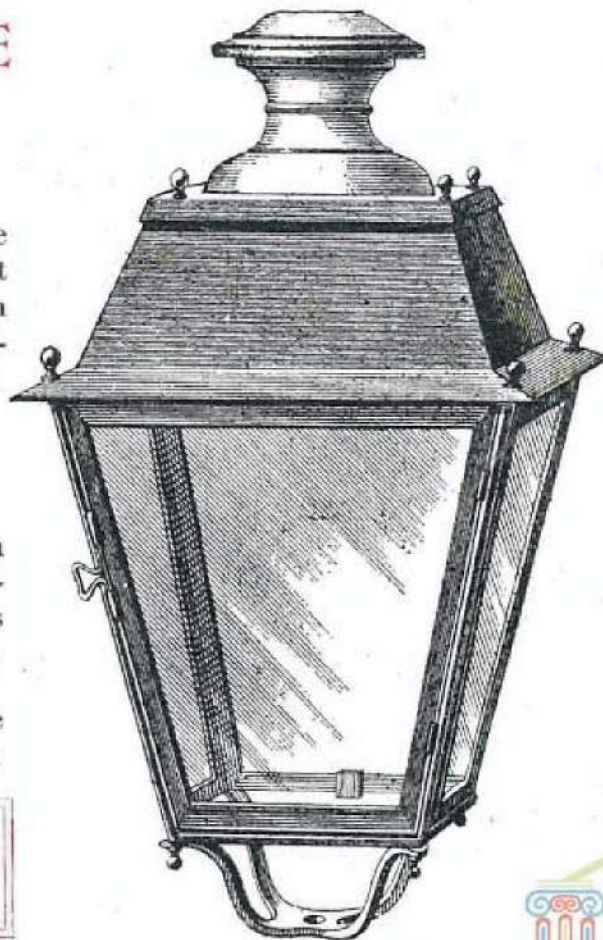
N° 3054

Modèle carré chapiteau plein, cuivre rouge, calotte à gorge haute, formant brise-vent, croisillon fer forgé, peint en vert artistique et vitré verres demi-doubles.

Hauteur 0<sup>m</sup>68.  
Largeur 0<sup>m</sup>36.

N° 3054 A, modèle entièrement en cuivre, c'est à dire sans aucune adjonction de fer dans les montants, etc., poids 3 kilog. 500. . . . . Prix 40 fr.

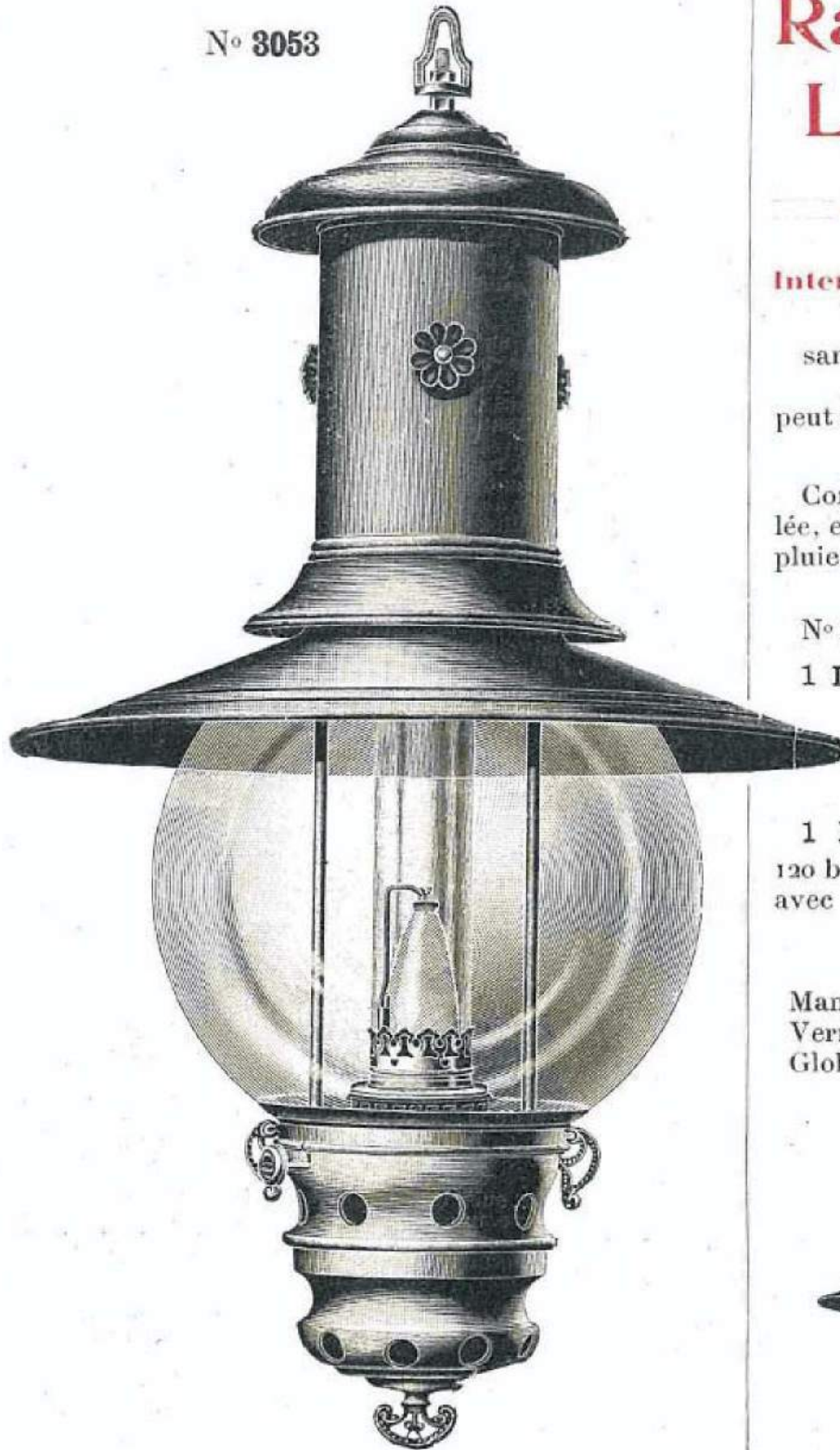
N° 3054-B modèle plus ordinaire de commerce, poids 3 kilos . . . . . Prix 35 fr.



Les prix indiqués sont pour la lanterne sans la lampe.



N° 3053



Hauteur : 85 centimètres.  
Diamètre : 50 centimètres.

Expédition par grande ou petite vitesse  
(Emballage, 3 50)

# Radium- Lanterne

d'extérieur

Intensité : 120 bougies

sans tuyautage et sans  
canalisation  
peut être accrochée partout.

Construite en tôle émail-  
lée, elle ne craint ni vent ni  
pluie.

N° 3053 se composant de :

1 Lanterne en tôle forte  
émaillée, avec réflec-  
teur de 50 centimètres,  
double cheminée, etc.

48 »

1 Bec Radium

120 bougies, spécial  
avec levier . . .

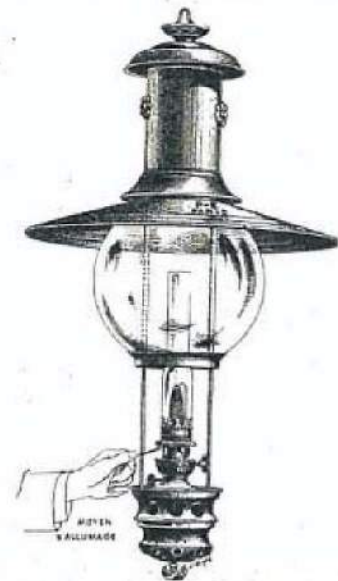
12 »

Total. 60 »

Manchon de rechange 0 95

Verre de rechange. 0 80

Globe de rechange. 8 50



Cette figure fait voir la  
façon d'allumer qui  
simple.





## Quelques Attestations

Je vous écris pour vous dire que je suis très satisfait de la lampe Radium lyre que vous m'avez envoyée, aussi j'espère vous envoyer d'ici peu quelques clients...

Signé : PARISOT, marchand forain,  
2, rue de l'Étanche  
SAINT-DIZIER (Hte-Marne).

Je suis très satisfait des becs Radium, j'en ai conservé deux pour moi et j'ai vendu les autres, aussi je vous en demanderai d'autres au commencement de l'hiver prochain.

Veillez m'expédier...  
Signé : BOITIAUX, frères, Serrurerie,  
Rue Beauvois, LOURCHES (Nord).

Je vous adresse toutes mes félicitations au sujet du bec Radium que vous m'avez envoyé. La lumière produite par ce mode d'éclairage est magnifique et la consommation de pétrole largement diminuée. Je vous autorise à faire de ma lettre tel usage qui vous plaira.

Veillez me dire...  
Signé : RAY, Greffier de la justice de paix,  
à BRAINE-SUR-VESLE (Aisne).

Le bec Radium que vous m'avez envoyé le 10 octobre 1908 fonctionne de mieux en mieux, il y a toujours le même manchon depuis le 13 octobre, c'est-à-dire depuis 8 mois. Veillez m'envoyer...

Signé : BLANCHER,  
4, rue Bourg-Vieux, ORTHEZ (B.-P.).

J'ai l'honneur et le plaisir de vous faire savoir que je suis très satisfait du bec Radium que vous avez bien voulu m'expédier. Comme j'ai oublié de vous demander un friquet et des mèches veuillez m'expédier...

Signé : A. ESPARON, Photographe,  
SAINT-DENIS (Réunion).

J'ai bien reçu votre bec Radium et j'en suis satisfait, il donne une clarté merveilleuse. Aussi je vous prie de vouloir bien m'expédier pour un de mes amis un autre bec Radium avec levier...

Signé : I. ISNARD, Inst.  
LIMANS (Basses-Alpes).

J'ai bien reçu votre bec Radium et je m'empresse de vous dire que j'en ai entière satisfaction, mais je ne manquerai pas de le recommander à mes amis. Veillez m'expédier...

Signé : Raoul DELÉPINE,  
Greffier de la justice de Paix,  
BERNAVILLE (Somme).

Je suis entièrement satisfait de votre bec Radium dont l'éclairage est merveilleux et le fonctionnement irréprochable..

Signé : LEPETIT, Postes et Télégraphes,  
DUZERVILLE (Algérie).

Ayant reçu le bec Radium j'en suis très satisfait, ce bec marche à la perfection. Veillez...  
Signé : VALENTIN, Pêp. mériste,  
FRESNES-EN-WOEVRE (Meuse).

Je suis très satisfait de votre bec Radium, veuillez...

Signé : CORNU-BLARY, Maréchalerie,  
JOLIMETZ, par Le Quesnoy (Nord).

Je suis très content du bec Radium, la clarté rendue a dépassé nos espérances, aussi hier j'en ai déjà placé 3 ou 4 tant lampes que becs...  
Signé : Mme A. PÉGEOT,  
PIERREFONTAINE-LES-VARANS (Doubs).

J'ai reçu votre bec Radium, j'en suis très content il me donne un éclairage très supérieur à celui de la lampe à bec ordinaire. Veuillez donc m'expédier...

Signé : BERNARD, Inst.  
ST-GILLES-SUR-DIÉ (Vendée).

Le bec Radium que vous m'avez fourni l'année dernière vers le 15 janvier marche toujours admirablement bien, le 1<sup>er</sup> manchon a fait 11 mois et je n'en suis seulement qu'au 2<sup>e</sup>. Veuillez...

Signé : A. SIMON, Chirurgien-Dentiste,  
aux Forges, LUCAY-LE-MALE (Indre).

Je suis très satisfait de vos becs Radium, je les ai fait voir allumés à plusieurs personnes qui sont de mon avis, veuillez donc m'en envoyer encore un contre remboursement.

Signé : FANCHON Lucien, Mécanicien  
à HERGERS, par AUBERVIVES (Ardennes).

Jusqu'à présent votre bec Radium m'a donné de très bons résultats, veuillez m'expédier..

Signé : J. DE PINA CABRAL,  
591, rue de Gondarem Foz de Douro,  
Porto (Portugal).

Je suis entièrement satisfait de votre lampe Radium 120 bougies que vous m'avez adressée le 2 novembre dernier. Il donne un éclairage de beaucoup supérieur à celui du bec de la lampe ordinaire. Je vous prie...

Signé : LAMBERT, Instituteur,  
DANCY par BONNEVAL (E.-et-L.).

Je suis très content du bec Radium qui donne une lumière intense sans toutefois fatiguer la vue.

Signé : TRERERET, Professeur au Collège  
de THONES (H.-S.).

Je suis toujours très content de l'incandescence obtenue avec votre bec Radium depuis trois ans que je m'en sers...

Signé : F. MEYEY, Pharmacien,  
MESLAY-DU-MAINE (Mayenne).





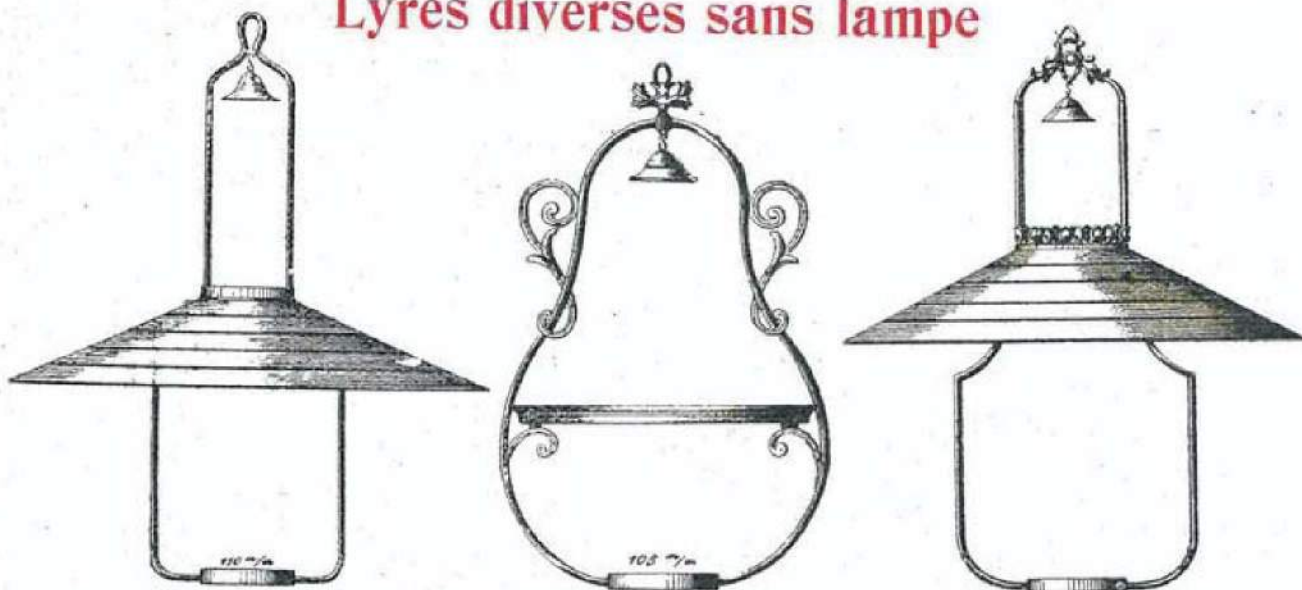
## Lampes diverses à pieds



5010                      5004                      5011                      5005                      5013                      5006

N° 5010. — Lampe à pied cuivre mat, toupie cristal . . . . .	6 50
N° 5004. — Lampe à pied entièrement en cuivre mat . . . . .	8 50
N° 5011. — Lampe à pied en cuivre mat décoré . . . . .	10 »
N° 5005. — Lampe à pied, extra-forte, en cuivre mat décoré . . . . .	20 »
N° 5013. — Lampe demi-colonne moderne, en cuivre mat décoré . . . . .	15 »
N° 5006. — Lampe à 3 colonnes en cuivre mat décoré . . . . .	24 »

## Lyres diverses sans lampe



5015                      5016                      5018

N° 5015. — Lyre forme carrée en fer verni avec réflecteur de 45 centimètres émaillé . . . . .	8 »
N° 5016. — Lyre en cuivre verni avec rinceaux, cercle de 35 centimètres de diamètre et fumivore sans réflecteur opale . . . . .	7 50
Avec réflecteur opale . . . . .	10 50
N° 5018. — Lyre grand modèle en cuivre mat et réflecteur intérieurement émaillé de 50 centimètres avec couronne . . . . .	11 »

## CORPS DE LAMPE EN CUIVRE



N° 5000-A. — Corps de lampe en cuivre, petit modèle d'une contenance de trois quarts de litre;

En cuivre poli . . . 2 50  
Nickelé . . . . . 3 »



N° 5000-B. — Corps de lampe en cuivre poli, grand modèle d'une contenance de 1 litre un quart avec bouchon de remplissage;

En cuivre poli 3 50  
Nickelé . . . . .

## Réflecteurs divers



N° 5026

Forme dôme cannelé

N° 5026	DIAMÈTRE		
	188	235	270
A porcelaine opale.	1 25	2 »	3 »
B — simili celadon	1 75	2 75	4 25
C — rose-émail....	3 50	6 »	10 »
D — gros vert ém.	3 75	6 50	—



N° 5027

pour Lyres, Suspensions, etc.

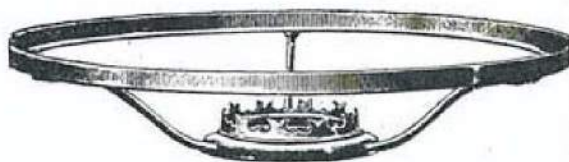
Forme demi-dôme

A, porcelaine opale.

B, simili celadon, doublé opale.

N° 5027	DIAMÈTRE				
	250	270	300	350	400
Modèle A.	1 50	1 75	2 »	3 »	6 »
Modèle B.	—	3 »	3 75	6 »	12 »

## Porte-réflecteurs



N° 5030

Porte-Réflecteur

s'adaptant sur toutes les galeries des becs

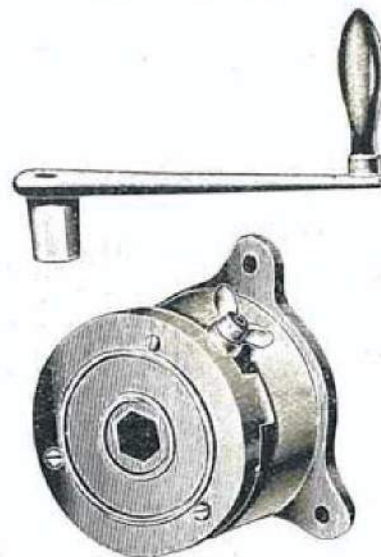
*Radius, Radiol, Radia, Radium, etc.*

(Spécifier pour quel bec).

N° 5030	
Modèle A, diamètre 188 mm.	1 50
— B, — 235 —	1 75
— C, — 270 —	2 50

## Tambour automatique

pour câbles



N° 5145

Nouveau modèle, facile à fixer, complet avec manivelle démontable, etc.

Prix : 9 50



## Réflecteur-Projecteur

s'adaptant sur tous les becs

N° 5107

recommandé pour lampes de travail et de lecture avec glace mobile et garde-vue (réflecteur concave).

Complet . . . . . **12 50**



N° 5107



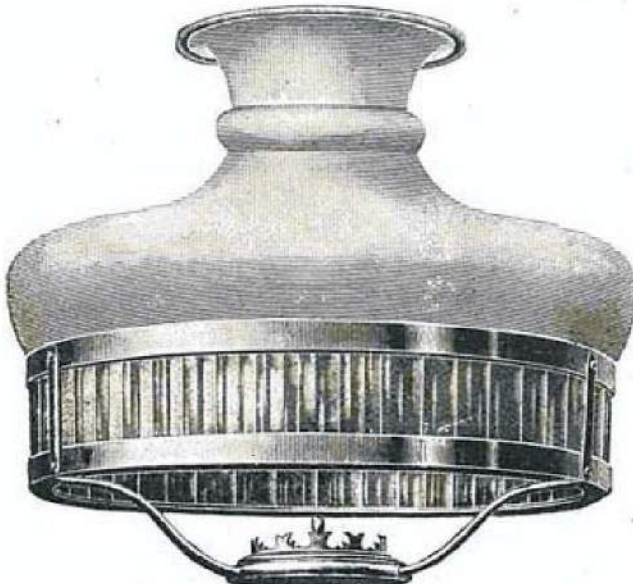
N° 5250

## Abat-Jour "DIPLOMATE"

N° 5350

monture en cuivre bronzé extra-fort, recouvert de soie jaune ou verte, etc., extérieurement et de soie blanche intérieurement.

A	diamètre 200	m/m	Prix	<b>10</b>	»
B	—	250	—	<b>12 50</b>	
C	—	300	—	<b>15</b>	»
D	—	350	—	<b>20</b>	»

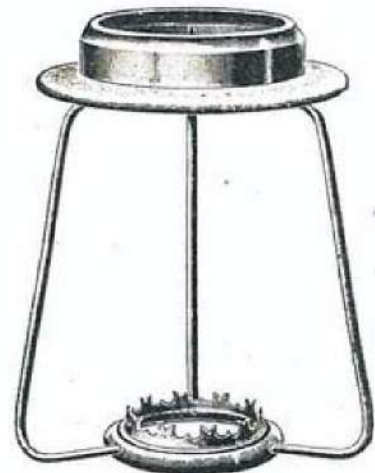


N° 5496

### Abat-jour "Siesta"

support mobile en cuivre fort bronzé, recouvert de soie verte, avec réflecteur opale forme spéciale, 235 m/m de diamètre.

Prix . . . . . **12** »



N° 5400

Support d'abat-jour pour le numéro 5350 et d'autres abat-jour en soie, etc.

En cuivre. . . . . **2 50**  
Nickelé. . . . . **3** »

spécifier pour quel



# Abat-jour forme " Empire "

## MONTURE MÉTALLIQUE



N° 5100 A



N° 5101 A



N° 5102 A

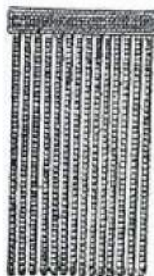


N° 5106 B

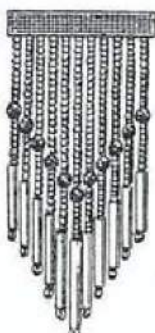
N° 5100-A en toile unie tuyautée, diamètre 0.25 centimètres . . . . .	2 75
N° 5100-B le même, diamètre 0.30 centimètres . . . . .	3 25
N° 5101-A en toile fantaisie bord façonné, diamètre 0.25 centimètres . . . . .	3 50
N° 5101-B le même, diamètre 0.30 centimètres . . . . .	4 25
N° 5102-A en toile unie garnie de chenilles, diamètre 0.25 centimètres . . . . .	6 25
N° 5102-B le même, diamètre 0.30 centimètres . . . . .	7 75
N° 5106-A nouveauté dessin-plume, très riche, diamètre 0.25 centimètres . . . . .	8 »
N° 5106-B le même, diamètre 0.30 centimètres . . . . .	10 »
N° 5106-C le même, diamètre 0.35 centimètres . . . . .	14 »
N° 5106-D le même, diamètre 0.40 centimètres . . . . .	17 50
N° 5106-E le même, diamètre 0.45 centimètres . . . . .	22 50

## Franges de Perles

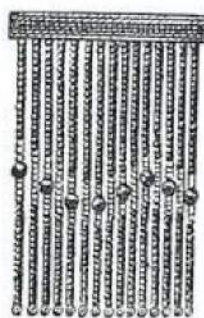
18248



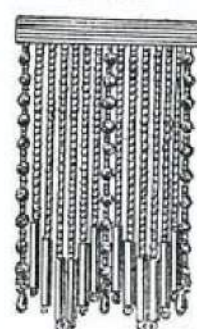
20753



20688



20704



Nos	Hauteur centimètres.	COULEURS	PRIX du mètre	PRIX DU CERCLE MONTÉ						
				DIAMÈTRE EN mm						
				130	190	235	300	350	400	450
18248	8	vert ou or	4 50	1 90	2 75	3 40	4 20	4 95	5 50	6 30
20753	12	or blanc vert	6 50	2 75	3 95	4 85	6 »	7 15	7 95	9 10
20688	12	vert or	7 50			5 60	7 »	8 25	9 »	10 50
20704	12	blanc or	8 50			6 35	7 90	9 35	10 35	11 90



## Tulipes diverses

pour pétrole, etc.

N° 5031  
Modèle dépoli  
capitoné



N° 5032  
Modèle riche  
gravure  
chimique  
dépoli



N° 5033  
Modèle riche  
décoré de  
fleurs



	14 cm.	16 cm.	20 cm.	
N° 5031	2 75	3 50	—	Sans porte-tulipe.
N° 5032	3 50	4 50	5 50	
N° 5033	4 25	5 »	6 50	

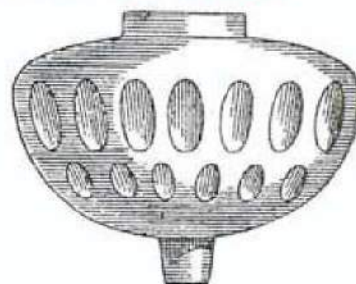
## Garde-vue



N° 5037  
Garde-vue  
en dépoli  
**1 50**

## TOUPIES DIVERSES

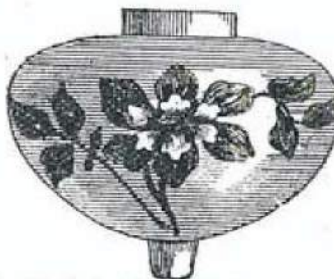
N° 5034  
Modèle  
en cristal  
taillé



N° 5035  
Modèle riche  
gravure  
chimique  
dépoli



N° 5036  
Modèle riche  
décoré  
de fleurs



	14 cm.	15 cm.	16 cm.	Montage non compris
N° 5034	2 50	3 »	3 50	
N° 5035	2 70	3 25	3 80	
N° 5033	3 »	3 50	4 »	

*A VIS. — Nous faisons les réparations de toutes lampes à pétrole, ainsi que la transformation des anciennes lampes à l'huile pour y adapter le bec RADIUM (A prix réduit).*

## GLOBES DIVERS



N° 5039  
Demi dépoli,  
diam. 19 cm. **2 »**  
N° 5040  
En cristal taillé  
**4 50**

## SUPPORT pour Tulipes, Globes et Garde-vue

(Spécifier pour quel bec)



N° 5038 A. — En cuivre . . . . . **0 45**  
N° 5038 B. — Nickelé . . . . . **0 60**

## Lampes pour suspensions



N° 5001 en cuivre verni ou  
bronzé, plateau 11 centi-  
mètres . . . . . **5 50**

N° 5002 en cuivre verni ou  
bronzé, plateau 13 centi-  
mètres . . . . . **8 50**

N° 5003 en cuivre bronzé  
ou verni, plateau 13 centi-  
mètres. . . . . **10 50**

## FUMIVORE " LE FRIQUET "

*L'infatigable acrobate*

**Jouet thermo-mécanique**



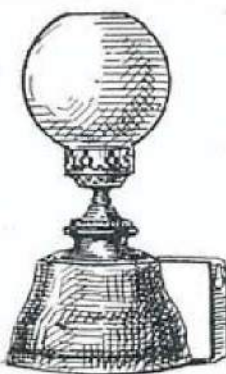
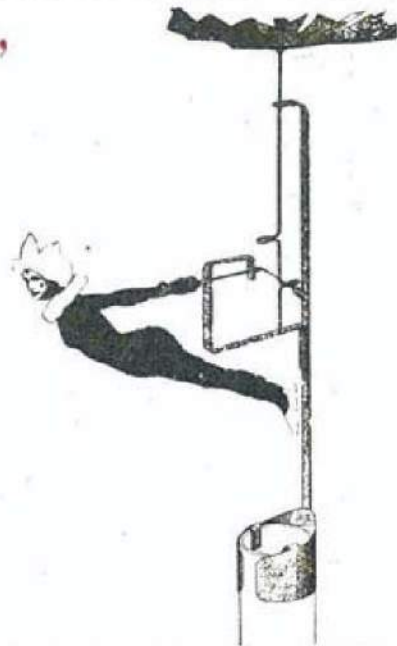
L'appareil fonctionne sur  
lampe, poêle, calorifère, etc.

Le volant à ailettes, mù par  
l'air chaud entraine sa tige dans  
son mouvement rotatif.

Les exercices sont exécutés  
à la barre avec une souplesse  
véritablement humaine et des  
plus gracieuses.

N° 5138 « Le Friquet » complet  
dans une boîte.

**1 fr. 65**



### VEILLEUSE

*à réglage automatique*

Entièrement en  
cuivre nickelé.

N° 5170 A, avec  
globe. . . . . **3 25**

N° 5170 B, avec  
tulipe . . . . . **3 50**

Globe de rechange . . **0 35**

Tulipe — . . . . . **0 75**

### Veilleuse-Applique

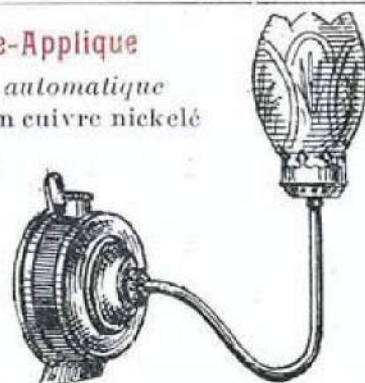
*à réglage automatique*

Entièrement en cuivre nickelé

N° 5171 A,  
avec globe.  
**2 fr. 75**

N° 5171 B,  
avec tulipe  
**3 francs.**

Marche au pétrole  
et à l'essence



## Appliques-Murales

N° 5019 Applique légère en bronze fondue et  
cercle de 11 cm. (voir figure. . . . . **6 50**

N° 5020 En cuivre bronzé tube carré avec  
ornements et cercle de 11 centimètres. **8 50**

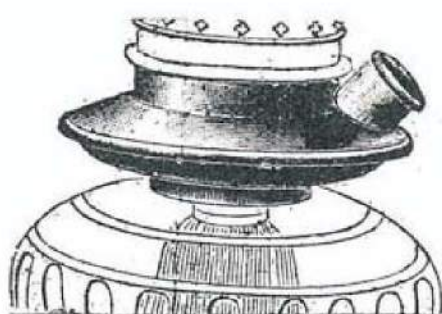


N° 5019



## Bague-verseuse

s'adaptant entre bec et lampe



permettant de remplir les lampes sans dévisser le bec, s'adaptant à toute lampe entre le bec et la lampe.

- N° 5140 A, bague verseuse en cuivre . . . . . 1 25  
 N° 5140 B, bague verseuse nickelée . . . . . 1 75

## NETTOYEUR DE VERRES

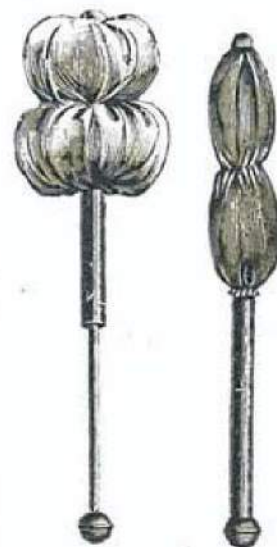
### PRIMOS Nouveau Modèle



Spécialement construit pour nettoyer les verres bombés et tous autres difficiles à nettoyer avec les nettoyeurs ordinaires.

N° 5144. — Primos compl. : 1 75

**MODE D'EMPLOI.** — Introduire l'appareil dans le verre et tirer la tige afin que l'étoffe remplisse entièrement le verre.



Ouvvert

Fermé

## Le Parapétrole



**SUPPRIME LE SUINTEMENT  
 ET ORNE LES LAMPES**

Cet appareil supprime d'une manière radicale le suintement si répugnant des lampes à pétrole. Ce résultat tant cherché jusqu'à présent, est aujourd'hui absolument garanti ;

LE PARAPÉTROLE l'atteint complètement, se présente comme un gracieux et peu coûteux ornement, et substitue, à la mauvaise odeur du pétrole, un parfum agréable.

LE PARAPÉTROLE, composé d'un tissu spécialement préparé et d'un ressort compresseur, se prête sous forme de collerette à tous les styles et motifs décoratifs. Il dure très longtemps; le pétrole qu'il absorbe ne pouvant le salir ni le détériorer.

- 5135 A. — Le Parapétrole, uni. . . . . 1 25  
 5135 B. — Le Parapétrole, garni (grand effet).



ULTIMHEAT®  
 UNIVERSITY MUSEUM

## Anneaux de raccord



Modèle A.

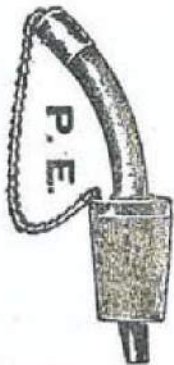


Modèle D.

pour adapter nos becs sur les lampes ayant un autre pas de vis que 12 à 20 lignes (39,5 mm.).

A.	Pas de vis de 32,5 m/m de diamètre. . . . .	0 60
B.	— 47 — . . . . .	0 80
C.	— 62 — . . . . .	0 90
D.	Pour lampes Duplex à crochet. . . . .	1 »

### Bouchon Verseur



N° 5141. — S'adapte sur bouteilles et bidons pour remplir les lampes et réservoirs sans crainte de débordement, car aussitôt que le liquide versé arrive à l'extrémité du bec, il cesse de couler.

Prix : 0 50

### Fumivore tournant



N° 5145. — En cuivre et mica, s'adapte sur les verres de lampes.

La pièce : 0 95

## ENTONNOIR AVEC FILTRE pour remplir les lampes et réservoirs

N° 5147. — En tôle avec tamis. . . . . 1 75

Recommandé afin d'éviter que les impuretés du liquide entrent dans la lampe.



## CONTREPOIDS AMÉRICAINS à ressort

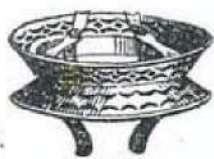


Contreponds N° 0, petit modèle. . . . .	1 60
— N° 1, modèle moyen . . . . .	2 »
— N° 2, grand modèle. . . . .	2 50
— Coquille modèle moyen . . . . .	3 »



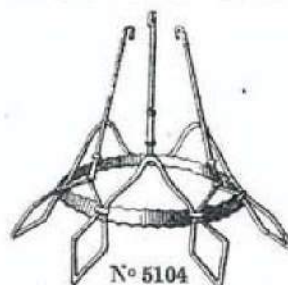
Coquille

### SUPPORT D'ABAT-JOUR



N° 5103.

Pour abat-jour  
Empire  
0 fr. 75



N° 5104

### SUPPORT D'ABAT-JOUR

Pour abat-jour  
en papier  
0 fr. 45



ULTIMHEAT®  
UNIVERSITY MUSEUM



P.-E. PARIS

## CHAUFFAGE PAR LE PÉTROLE

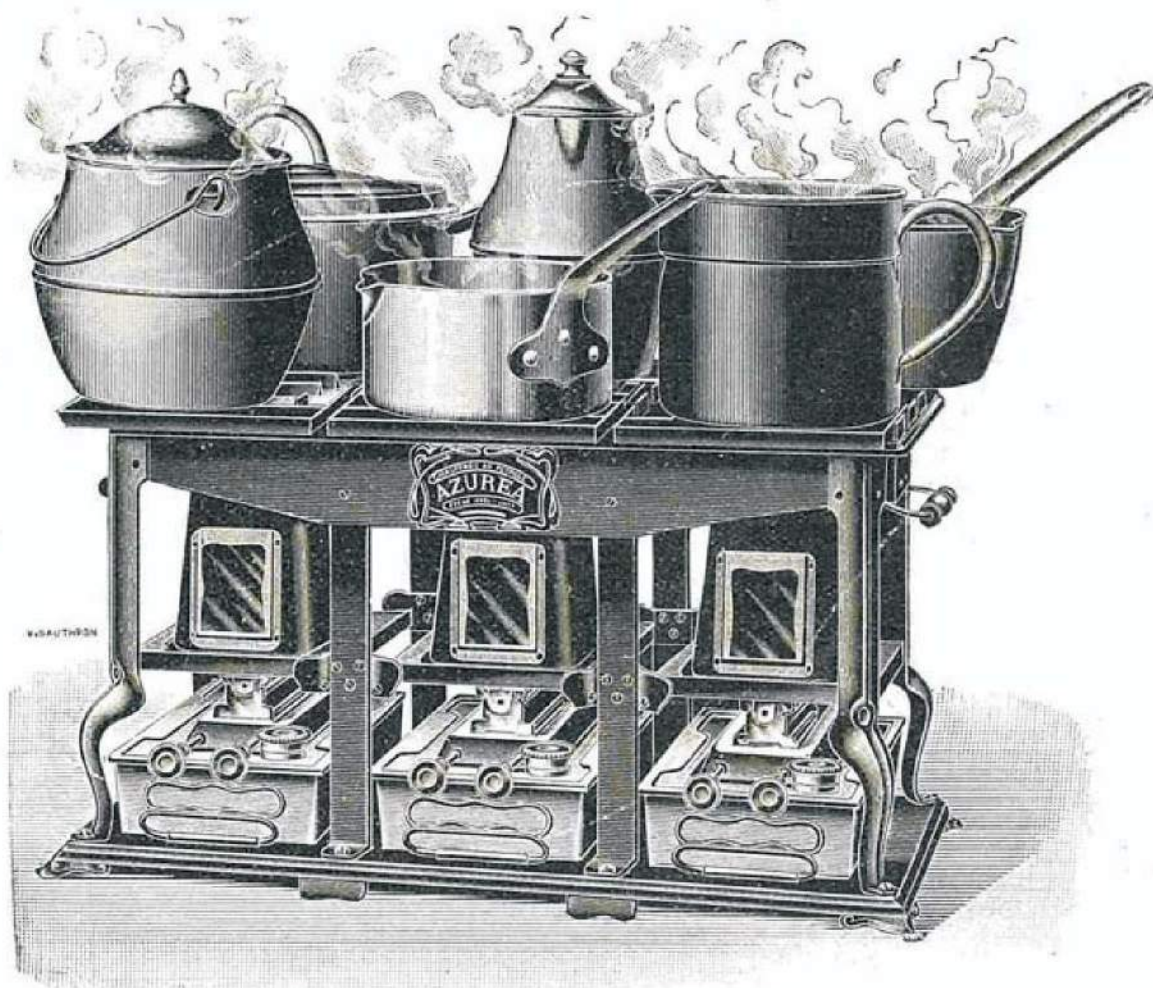
avec les appareils

# “ AZUREA ”

Marque  
déposée

Brevetés  
S. G. D. G.

à flamme bleue



### Caractéristiques Générales des Réchauds “ AZUREA ”

Ces réchauds brûlent à **flamme bleue** et sont à **mèches plates** ; ils permettent d'employer tous les **Pétroles français et étrangers**, même de qualité très ordinaire, dont le prix est d'environ 0.30 le litre, et ne dégagent absolument **ni odeur, ni fumée**.

L'allumage et l'extinction se font très facilement et le réglage des mèches s'obtient automatiquement grâce aux **arrêts de mèches, Brevetés S. G. D. G.** que comporte chacun de nos appareils.

Les brûleurs sont munis de deux mèches plates de 92  $\mu$ m et 122  $\mu$ m, correspondant à nos séries 920 et 1220.

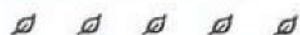
L'ébullition d'un litre d'eau s'obtient en 5 ou 6 minutes, selon qu'on emploie nos réchauds 920 ou 1220. Il est alors facile de se rendre compte que nos brûleurs fournissent une économie considérable sur les brûleurs à gaz qui ne peuvent être installés qu'à poste fixe et qui nécessitent des frais d'installation, branchements, compteurs, etc.

Notre brûleur spécial, **Breveté S. G. D. G.**, a été construit de façon à ce qu'un courant d'air latéral vienne lécher constamment l'intérieur des tubes à mèches. Il en résulte que tout échauffement du réservoir est évité et tout danger radicalement écarté.

Nos appareils présentent, sur ceux similaires, des avantages énormes sur lesquels nous attirons toute votre attention.



## A NOS CLIENTS



Le brillant succès remporté par notre nouvelle fabrication nous a amené et incité à compléter nos séries d'Appareils « **AZUREA** », à seule fin de satisfaire aux exigences toujours nouvelles de notre nombreuse clientèle.

Cette fabrication comporte, à ce jour :

1° **Les Réchauds à pétrole « AZUREA » à flamme bleue**, séries 920 et 1220 avec mèches de 92 et 122 millimètres (15 modèles différents), réservoir acier étamé ou cuivre, avec ou sans abats ;

2° Les nouveaux modèles de **Cuisines « AZUREA »**, à deux et trois lampes, avec autant de paires d'abats, permettant de préparer un repas complet à la fois ;

3° **Les Plaques chauffantes « AZUREA »**, se posant instantanément sur les Réchauds « **AZUREA** » et les transformant en Cuisinières complètes permettant le chauffage simultané de 4 ou 5 récipients à la fois ;

4° **Les Grils « AZUREA »** avec saucier étamé et porte-bouilloire ;

5° **Les fours Rôtissoires « AZUREA »** avec porte-bouilloire ;

Ces accessoires constituent le complément indispensable des Réchauds « **AZUREA** » et les transforment en fourneaux de cuisine complets.

Afin d'éviter à nos Clients toute difficulté et toute hésitation au moment de s'en servir, les Grils et les Fours rôtissoires « **AZUREA** » sont expédiés tout montés. Pour s'en servir, il suffit de les poser sur les Réchauds ;

6° **Les Radiateurs « AZUREA »** s'adaptant sur tous les Réchauds à Pétrole et permettant de les transformer instantanément en Calorifères ;

7° **Les Calorifères « AZUREA » à flamme bleue** établis sur le même principe que les Réchauds. Ces appareils à combustion complète et à grand tirage, garantis **sans odeur, ni fumée**, sont, ainsi que les Radiateurs, constitués par une triple enveloppe intérieure, formant accumulateur de chaleur. Ils sont munis de poignées isolantes, genre américain, permettant de les enlever ou de les transporter sans risque de se brûler.

Tous les appareils énoncés ci-dessus **existent en magasin** et peuvent être livrés de suite ; ils ont été sérieusement étudiés, soigneusement essayés et vérifiés, et nous sommes certains que notre clientèle en aura toute satisfaction.



Voir les modèles ci-après



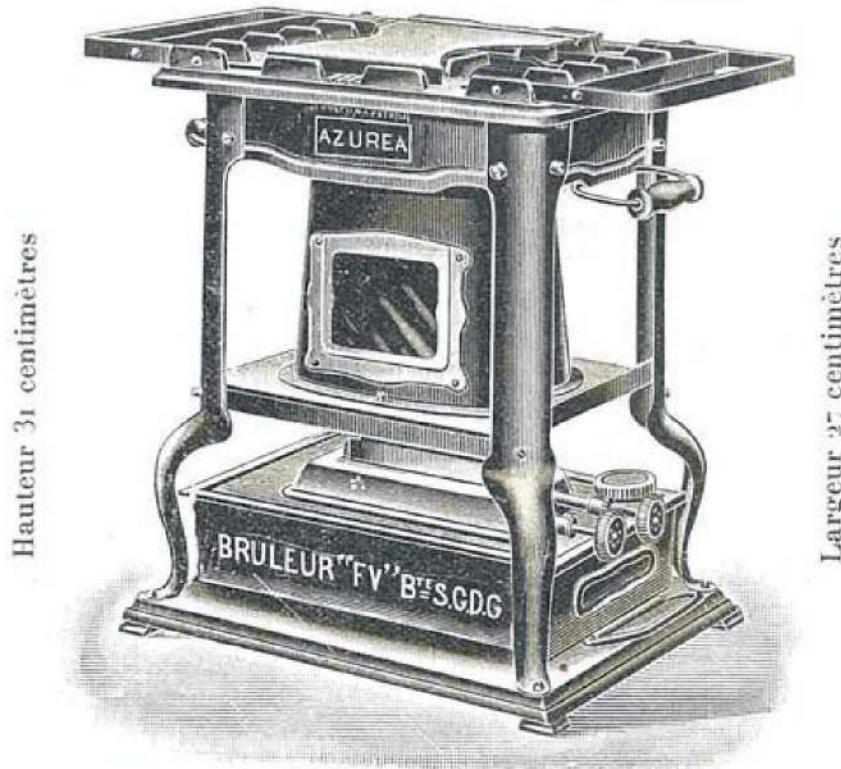
ULTIMHEAT®  
UNIVERSITY MUSEUM



# Réchauds "AZUREA"

Série 920

Brûleur à 2 mèches plates de 92<sup>m</sup>/<sub>m</sub> — Modèle moyen



Hauteur 31 centimètres

Largeur 27 centimètres

Contenance : 1 lit. 500. — Consommation moyenne : 110 gr. à l'heure

N° 920	Bâti vernis noir au four . . . . . Grille en 2 pièces sans abats . . . . . Cheminée vernis noir au four . . . . . Réservoir acier étamé . . . . .	15 »
N° 921	Le même modèle avec abats et diviseur de chaleur . . . . .	16 25
N° 922	Bâti vernis noir au four . . . . . Grille en 2 pièces sans abats . . . . . Cheminée émail brun Van Dyck . . . . . Réservoir cuivre poli . . . . .	16 50
N° 923	Le même modèle avec abats et diviseur de chaleur . . . . .	18 »

Supplément pour émaillage de la grille fonte formant dessus du réchaud, 2 francs

*Ce fourneau peut s'expédier en colis postal de 10 kilos (1 fr. 25 en gare, 1 fr. 50 à domicile), plus 0 fr. 95 pour caisse et emballage.*

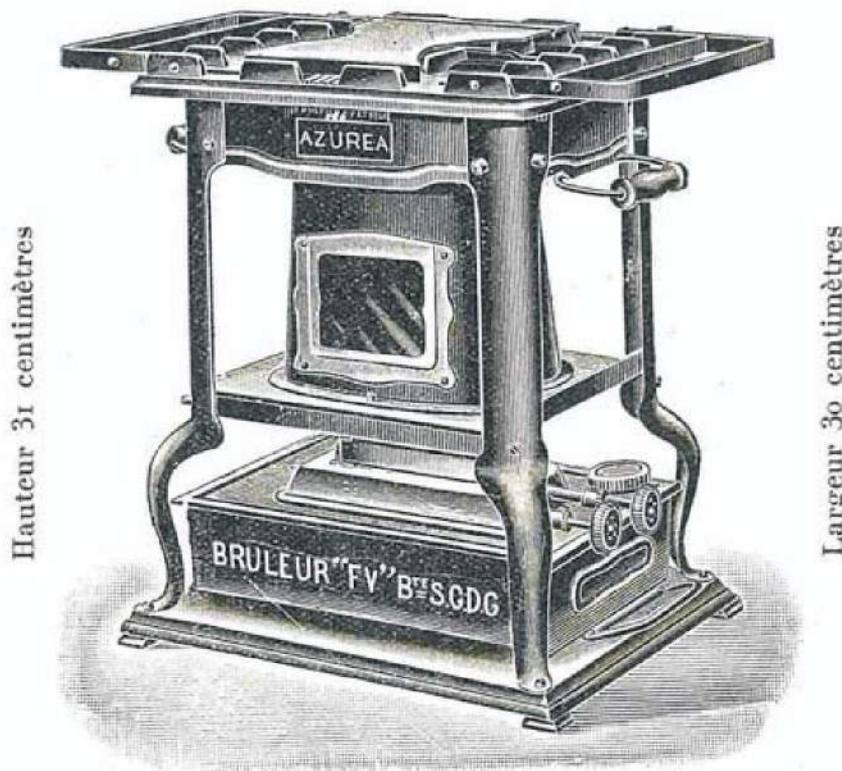
**Abats et Répartiteur.** — Les fourneaux 921, 923, 1221 et 1223 sont pourvus d'un système d'abats et répartiteur permettant le chauffage simultané de plusieurs vases culinaires. Le répartiteur peut coulisser de manière à distribuer la chaleur en plus grande quantité sous l'un ou l'autre des vases. Pour le chauffage d'un seul récipient, les abats doivent être rabattus sur la galerie, et le répartiteur derrière le fourneau.

# Réchauds "AZUREA"

Série 1220

Brûleur à 2 mèches plates de 122 mm/m

Grand modèle



Contenance 1 lit. 850. — Consommation moyenne : 150 gr. à l'heure

N° 1220	Bâti vernis noir au four . . . . . Grille en 2 pièces sans abats . . . . . Cheminée vernis noir au four . . . . . Réservoir acier étamé. . . . .	17
N° 1221	Le même modèle avec abats et diviseur de chaleur . . . . .	18 50
N° 1222	Bâti vernis noir au four . . . . . Grille en 2 pièces sans abats . . . . . Cheminée émail brun Van Diek . . . . . Réservoir cuivre poli . . . . .	19
N° 1223	Le même modèle avec abats et diviseur de chaleur . . . . .	20 50

Supplément pour émaillage de la grille fonte formant dessus du réchaud, 2 francs

Ce fourneau peut s'expédier en colis postal de 10 kilos (1 fr. 25 en gare;  
1 fr. 50 à domicile), plus 1 fr. 25 pour caisse et emballage

Chaque appareil est accompagné d'une instruction  
détaillée et de la manière de s'en servir.



# PLAQUE CHAUFFANTE " AZURÉA "

Longueur : 55 centimètres



Largeur : 35 centimètres

Poids net : 4 k. 175

La Plaque chauffante « AZUREA » a pour but de transformer instantanément les Réchauds en véritables petites Cuisinières. Elle permet le chauffage simultané de plusieurs récipients en utilisant à cet effet les trous munis de tampons mobiles dont elle est pourvue.

Cette Plaque s'adapte sur tous les Réchauds avec abats des séries 920 et 1220. Avoir soin, avant de poser la Plaque Chauffante, d'ouvrir les abats et de rabattre le diviseur de chaleur à l'arrière du Réchaud.

Plaque chauffante " AZUREA " en tôle } Prix : 7 50  
d'acier, laquée mat au four. . . . }

Peut être expédiée par colis postal de 10 kilos ajouter pour port et emballage 2 50.

**Brûleur et Réservoir.** — Notre brûleur *P. V. Breveté S. G. D. G.*, à double mèche plate et courant d'air central tronco-pyramidal, a été étudié en vue d'obtenir la combustion absolument parfaite du pétrole avec une faible hauteur de cheminée, permettant ainsi de donner à l'appareil des dimensions peu encombrantes.

Les sections du canal tronco-pyramidal ont été calculées de façon à donner à l'air froid une vitesse initiale considérable permettant d'obtenir une flamme bleue très importante et d'éviter tout dégagement d'odeur.

La disposition de notre brûleur *Breveté S. G. D. G.*, ainsi que les procédés spéciaux d'étaimage et de soudure appliqués à la fabrication de notre tube à courant d'air central permettent aux lampes de tous nos appareils de chauffage au pétrole « AZUREA » de toujours brûler bleu et de procurer le maximum de calorifique avec le minimum de dépense.

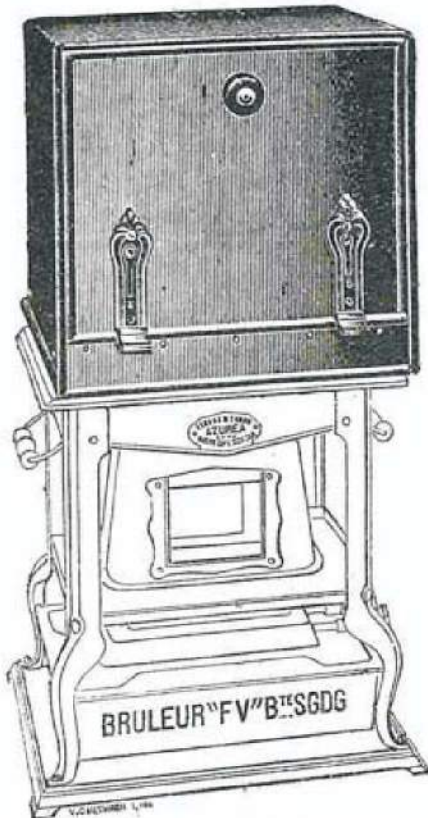
Les réservoirs de nos lampes sont à coins sondés renforcés et non emboutis, afin d'éviter la porosité inévitable du métal, résultant de l'étirage de ce dernier à l'emboutissage et cause fréquente de suintements souvent inexplicables et difficilement réparables.





# Four "UNIVERSEL"

pouvant se placer  
indifféremment sur n'importe  
quel Appareil de Chauffage



Afin de répondre aux nombreuses demandes de notre clientèle, nous avons établi un modèle de four "UNIVERSEL" pouvant se placer indifféremment sur n'importe quel appareil de chauffage ne possédant pas de four (réchauds au gaz, à l'alcool, à l'essence, au pétrole, au benzol, à charbon de bois, etc.)

Grâce au four "UNIVERSEL" qui se place directement au-dessus de la flamme, on obtient rapidement sur ces derniers un rôti, un gratin, de la pâtisserie, etc.

L'intérieur du four "UNIVERSEL" peut être réduit au moyen d'un plateau diviseur mobile livré avec l'appareil.

## Four "UNIVERSEL"

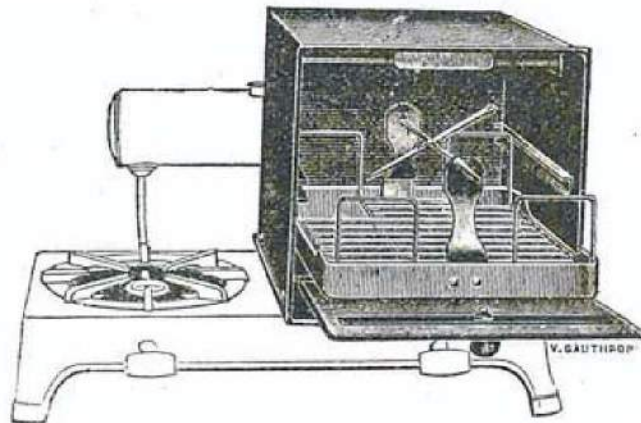
tout en tôle laquée mat avec porte abattante  
et garniture fonte vernie noir

### DIMENSIONS

Hauteur . . . . .	32 <sup>o</sup> / <sub>m</sub>
Largeur . . . . .	27 <sup>o</sup> / <sub>m</sub>
Profondeur . . . . .	32 <sup>o</sup> / <sub>m</sub>
Poids . . . . .	4 kil. 60

## Four "UNIVERSEL"

n° 1 . . . . . **12** »



Plat ordinaire pour Four "UNIVERSEL" . . . . .	<b>2 50</b>
Grille pour Four "UNIVERSEL" se plaçant à l'intérieur des plats. . . . .	<b>1 50</b>
Plat spécial avec porte-broche pour Four "UNIVERSEL" . . . . .	<b>5 »</b>

Sauf avis contraire, tous nos Fours "UNIVERSELS" sont livrés avec un Plat ordinaire et avec une Grille.

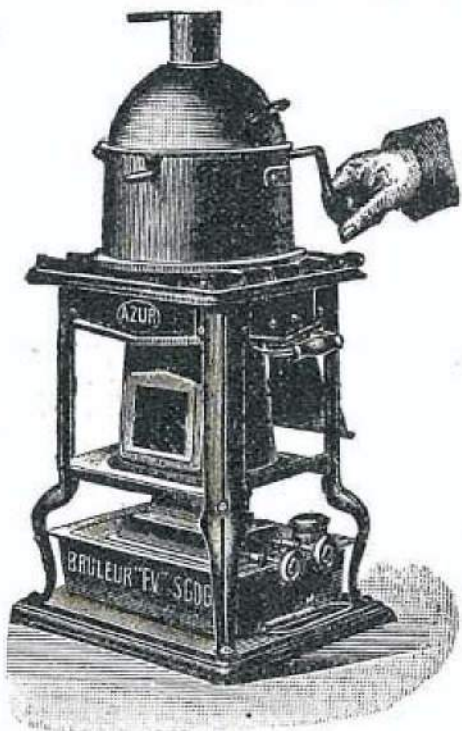
*Ce Four peut être expédié par colis postal de 10 kilos (1 25 en gare, 1 50 à domicile) plus 1 25 pour caisse et emballage*

Courant d'air central. — Pourquoi certains appareils brûlent bleu au moment de l'allumage et jaune au bout d'une heure de marche? — Notre tube à courant d'air *Breveté S. G. D. G.*, en outre de sa section tronconyramidale, présente le grand avantage d'être construit en tôle d'acier étamé. Ce métal, tout en offrant la même résistance que le cuivre, a une supériorité sur ce dernier en ce sens qu'il est moins conducteur à la chaleur et évite l'échauffement du réservoir. C'est précisément cet échauffement qui se communique au pétrole et nuit à sa bonne combustion, altère la flamme qui, peu à peu, perd sa belle couleur bleue pour devenir grise, puis enfin totalement jaune.





# BRULOIRS A CAFÉ



## Brûloir Universel Économique

Recommandé aux Gourmets

*Emploi instantané, supprime la Fraude.*

Nouveau brûloir à café très économique, s'adaptant à nos séries de Réchauds au gaz, à l'alcool, à l'essence, au pétrole, marque "AZURÉA" et permettant à chacun de brûler soi-même au moment de la consommation son café suivant son goût.

## BRULOIR À CAFÉ ROND

fonte vernie à couvercle, boule tôle estampée.

N <sup>os</sup>	CONTENANCE DE LA BOULE	PRIX
211	250 grammes . . . . .	6 50
212	500 — . . . . .	8 »
213	750 — . . . . .	9 50
214	1000 — . . . . .	11 »

*Ajouter pour port et emballage 2 francs.*

# Gril "UNIVERSEL" n° 215.

EN TROIS PIÈCES, pouvant se poser sur n'importe quel Appareil de Chauffage

GRIL en fonte avec rainure circulaire.

COUVERCLE en tôle d'acier étamée.

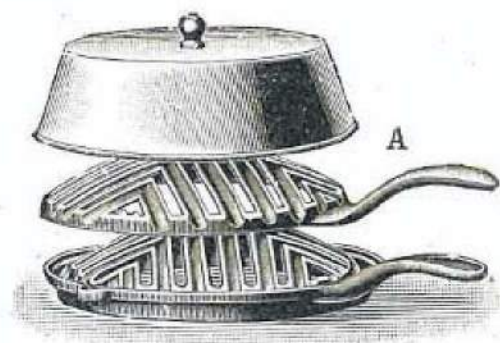
Le Gril « Universel » est le complément indispensable de nos divers modèles de Réchauds. Il permet de griller les viandes sans les brûler, en leur conservant toute leur saveur et tout leur jus, et en évitant toute projection de graisse sur le Réchaud ou sur le Fourneau.

Il se compose de deux pièces de fonte à rainures évidées, qui se recouvrent en s'entre-croisant, de façon à isoler complètement les viandes du contact de la flamme. Ces deux pièces sont surmontées d'un couvercle mobile en-tôle d'acier étamée condensant la chaleur et activant la cuisson. La viande ou le poisson à griller se pose sur la partie A du gril.

Le Gril « Universel » peut se placer indifféremment sur n'importe quel Appareil de Chauffage, au Bois, au Charbon, au Coke, au Gaz, à l'Alcool, à l'Essence ou au Pétrole

**MODÈLE UNIQUE. n° 215. . 5 50**

*Ajouter pour port et emballage 1 fr. 50.*



Longueur : 36 centimètres.  
Diamètre : 26 centimètres.  
Hauteur : 85 millimètres.  
Poids : 2 kil. 800.





# Radiateur "AZURÉA"

Formant Calorifère



## PETIT MODÈLE

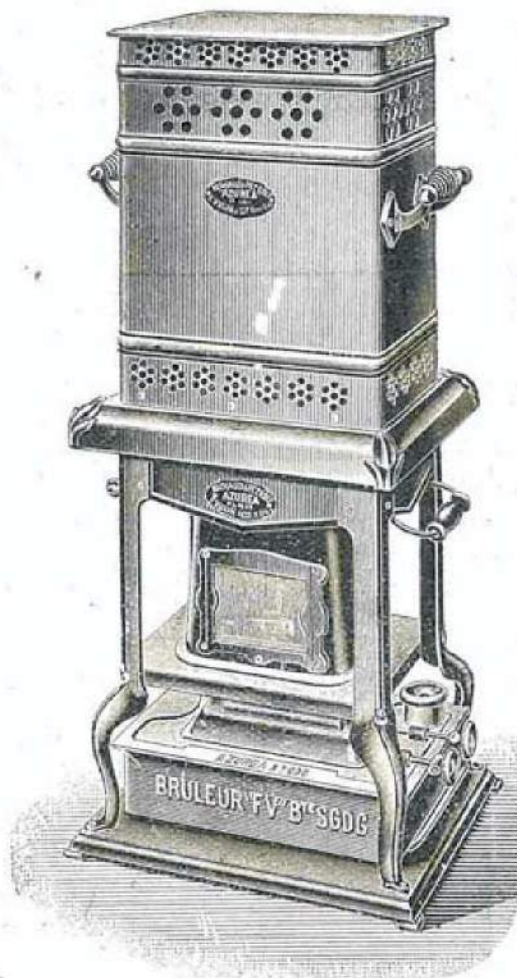
pour  
SÉRIE 920

Hauteur :  
32 <sup>cm</sup>/<sub>m</sub>

Largeur :  
23 <sup>cm</sup>/<sub>m</sub>

Poids :  
3 k. 100

Poignées  
isolantes  
système américain



## GRAND MODÈLE

pour  
SÉRIE 1220

Hauteur :  
35 <sup>cm</sup>/<sub>m</sub>

Largeur :  
25 <sup>cm</sup>/<sub>m</sub>

Poids :  
3 k. 600

Très grande  
Puissance  
Calorifique



Nos Radiateurs « AZURÉA » s'adaptent sur tous nos Réchauds « AZURÉA » à flamme bleue, permettant ainsi de les transformer instantanément en Calorifères à Pétrole.

Grâce aux poignées isolantes genre américain, dont ils sont munis, ils peuvent être enlevés sans risque de se brûler, et leurs dimensions extrêmement réduites permettent de les loger dans n'importe quel appartement, aussi petit qu'il soit. Ces Radiateurs forment le complément indispensable de nos Réchauds à Pétrole « AZURÉA » qui peuvent ainsi être utilisés tour à tour, soit comme Réchauds de cuisine, soit comme calorifères ou Appareils de chauffage.

Radiateur "AZURÉA", pour série 920. . . **10 50**

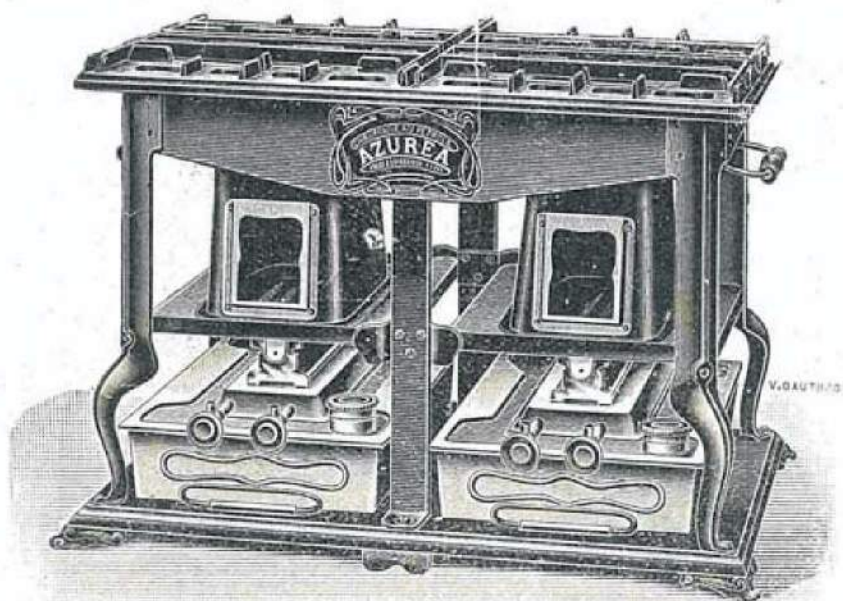
— — — 1220. . . **12** »

*Peuvent être expédiés par colis postal, ajouter pour port et emballage 2 fr*



# Cuisine "AZURÉA"

À 2 feux, avec 2 paires d'abats (avant et arrière)



### DIMENSIONS :

Hauteur : 31 c/m. — Longueur : 35 c/m. — Largeur : 30 c/m.  
Poids : Série 920 = 8 k. 500. — Série 1220 = 9 k. 200.

### SÉRIE 920

N° 926	{	Bâti vernis noir au four. . . . .	{	<b>38 50</b>
		Cheminées laquées noir . . . . .		
		Lampes acier étamé. . . . .		
N° 927	{	Bâti vernis noir au four . . . . .	{	<b>42</b> »
		Cheminées émaillées Brun Van Dyck . . . . .		
		Lampes cuivre poli . . . . .		

### SÉRIE 1220

N° 1226	{	Bâti vernis noir au four. . . . .	{	<b>43</b> »
		Cheminées laquées noir . . . . .		
		Lampes acier étamé. . . . .		
N° 1227	{	Bâti vernis noir au four. . . . .	{	<b>48</b> »
		Cheminées émaillées Brun Van Dyck . . . . .		
		Lampes cuivre poli . . . . .		

Supplément pour émaillage de la grille, **3 francs net.**

Ces modèles ne peuvent être expédiés que par grande ou petite vitesse, port dû.

Ajouter, pour caisse et emballage, **2 francs.**

**Poignée de support du Réchaud.** — Beaucoup d'appareils de cuisine ne peuvent être transportés avec un récipient dessus, par suite du manque de stabilité de ce dernier.

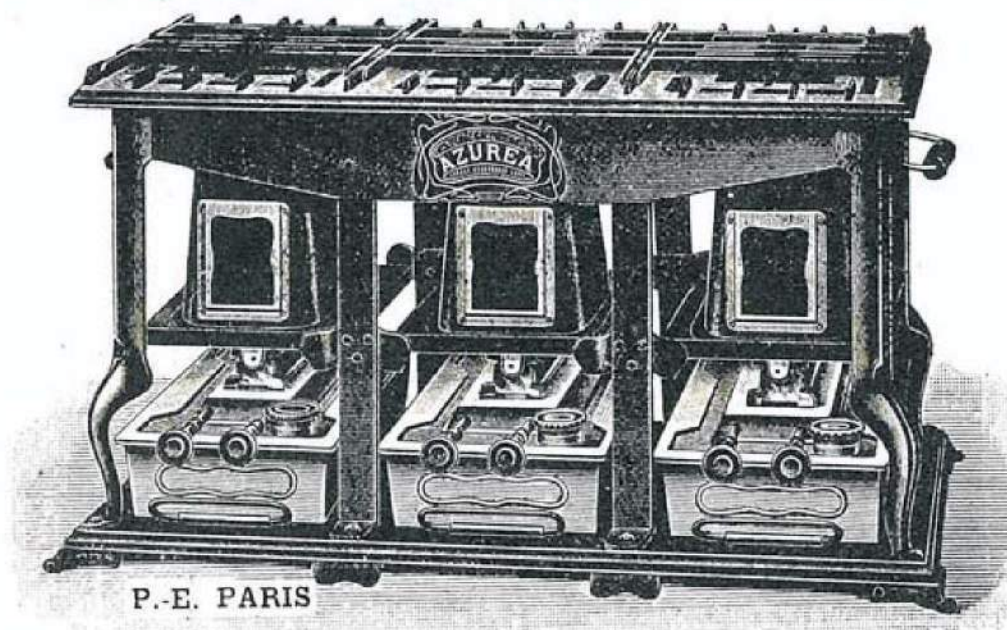
Nous avons remédié à cet inconvénient en adaptant des poignées voisines de la partie supérieure du réchaud, donnant ainsi à l'appareil son maximum de stabilité et facilitant, par conséquent, son déplacement. Elles sont disposées de telle façon qu'il est impossible de se brûler les mains au contact du réchaud.





# Grande Cuisine "AZURÉA"

À 3 feux, avec 3 paires d'abats (avant et arrière)



P.-E. PARIS

**DIMENSIONS :**

Hauteur : 31 c/m. — Longueur : 57 c/m. — Largeur : 30 c/m.  
 Poids, série 920 = 10 k. 650. — Série 1220 = 11 k. 500.

**SÉRIE 920**

N° 928	{	Bâti vernis noir au four. . . . .	{	<b>58</b>	»
		Cheminées laquées noir. . . . .			
		Lampes acier étamé. . . . .	}		
N° 929	{	Bâti vernis noir au four. . . . .	{	<b>64</b>	»
		Cheminées émaillées Brun Van Dyck. . . . .			
		Lampes cuivre poli. . . . .	}		

**SÉRIE 1220**

N° 1228	{	Bâti vernis noir au four. . . . .	{	<b>65</b>	»
		Cheminées laquées noir. . . . .			
		Lampes acier étamé. . . . .	}		
N° 1229	{	Bâti vernis noir au four. . . . .	{	<b>72</b>	»
		Cheminées émaillées Brun Van Dyck. . . . .			
		Lampes cuivre poli. . . . .	}		

Supplément pour émaillage de la grille fonte formant dessus du réchaud, 4 francs net.

Ces modèles ne peuvent être expédiés que par grande ou petite vitesse, port dû.

Ajouter pour caisse et emballage, 3 francs.

**Bouchon de remplissage.** — Le dessus de tous nos réservoirs est muni d'un tube de remplissage de très gros diamètre permettant de remplir le récipient en marche sans retirer la lampe de l'intérieur du bâti et sans même avoir besoin de faire usage d'un entonnoir.

Ce tube de remplissage possède un bouchon absolument étanche, supprimant rigoureusement les suintements qui se produisent dans beaucoup d'appareils et provoquent, pendant le fonctionnement, une odeur désagréable dans l'appartement.



ULTIMHEAT®  
UNIVERSITY MUSEUM



# Calorifères à Flamme Bleue

Marque "AZURÉA" (Breveté S. G. D. G.)

Modèles Ordinaires

CORPS et  
DESSUS  
tôle vernie  
noir mat

Estampille  
modern-style.

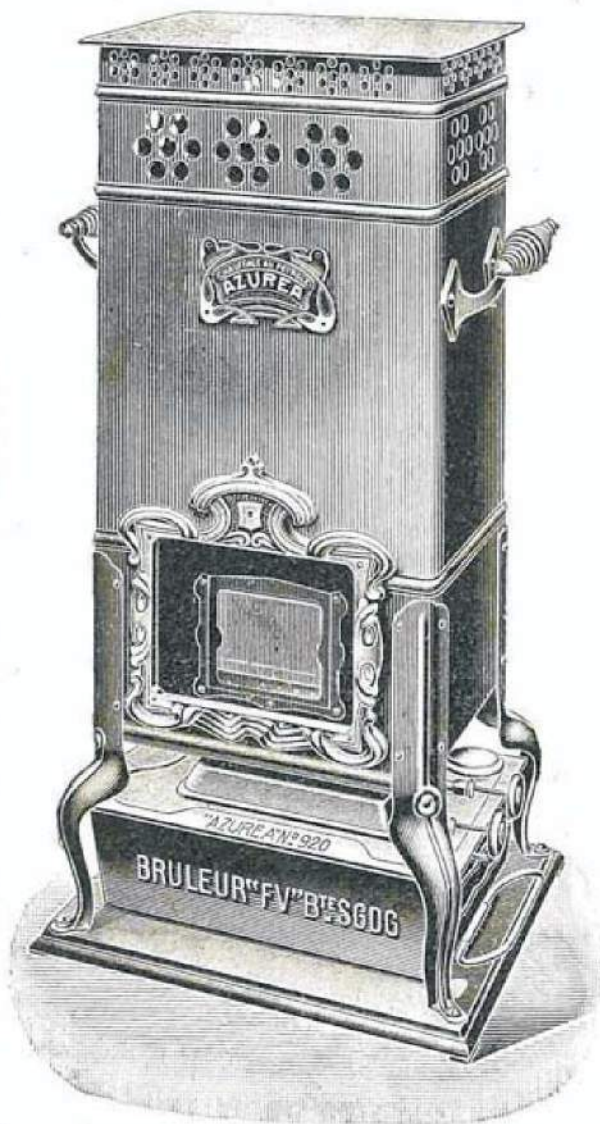
**SÉRIE 930**

Hauteur :  
57 <sup>o</sup>/m

Poids :  
5 k. 350

LAMPE,  
contenance :  
1 lit. 800

Dépense à l'heure :  
110 grammes  
environ.



POIGNÉES  
isolantes  
genre américain

CADRE  
art nouveau  
fonte ornée  
nickelée,

**SÉRIE 1230**

Hauteur :  
63 <sup>o</sup>/m

Poids :  
6 k. 550

LAMPE,  
contenance :  
2 lit. 400

Dépense à l'heure :  
150 grammes  
environ.

## SÉRIE 930

- |                     |   |      |
|---------------------|---|------|
| N <sup>os</sup> 930 | Lampe acier étamé, cheminée laquée noir . . . . . | 23 » |
| 931                 | — cuivre poli, — émaillée brun Van Dyck. . . . .  | 25 » |

## SÉRIE 1230

- |                      |   |      |
|----------------------|---|------|
| N <sup>os</sup> 1230 | Lampe acier étamé, cheminée laquée noir . . . . . | 28 » |
| 1231                 | — cuivre poli, — émaillé brun Van Dyck. . . . .   | 30 » |

*1 fr. 25 en gare, 1 fr. 50 à domicile, plus 3 francs pour l'emballage.*

Tous ces Calorifères peuvent s'expédier en colis postaux de 10 kilos.

# Calorifères à Flamme Bleue

Marque "AZURÉA" (breveté S. G. D. G.)

Modèles Riches

**GALERIE**  
fonte ornée  
nickelée, avec  
rondelle  
mobile

**MONTANTS**  
en fonte  
nickelée.

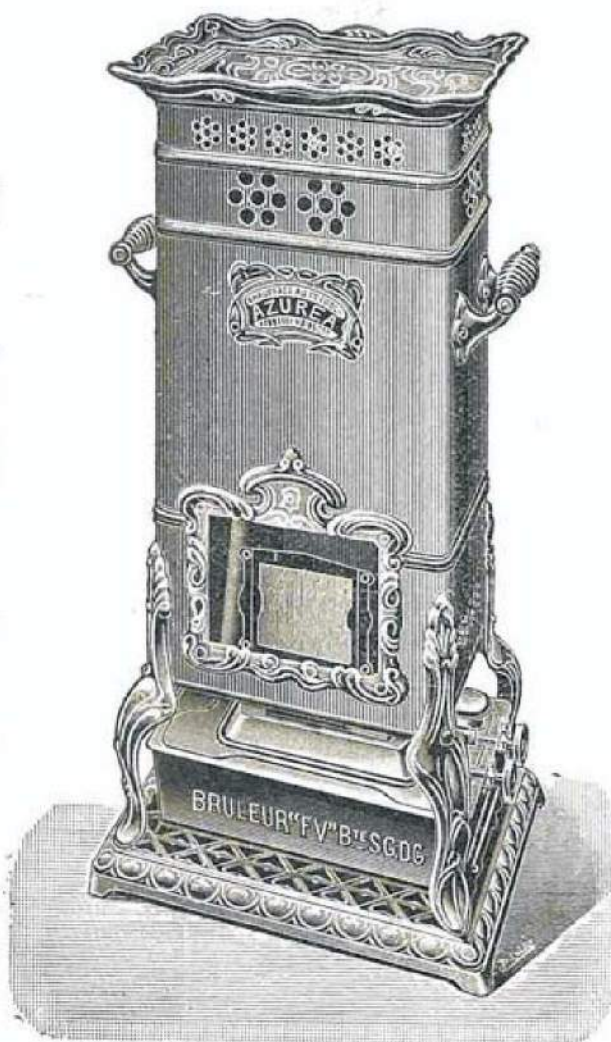
**SÉRIE 930**

Hauteur :  
60 <sup>o</sup>/<sub>m</sub>

Poids :  
8 k.

Contenance  
du Réservoir,  
1 lit. 800

Dépense à l'heure :  
110 grammes  
environ.



**PLATEAU**  
de base, fonte  
ajourée, ornée  
et nickelée.

**POIGNÉES**  
isolantes  
genre américain

**SÉRIE 1230**

Hauteur :  
68 <sup>o</sup>/<sub>m</sub>

Poids :  
10 k.

Contenance  
du Réservoir,  
2 lit. 400

Dépense à l'heure :  
150 grammes  
environ.

## SÉRIE 930

N <sup>os</sup> 933	Garnitures nickelées. . . . .	35 »
933 bis	— émaillé vert céramique . . . . .	37 »

## SÉRIE 1230

N <sup>os</sup> 1233	Garnitures nickelées. . . . .	40 »
1233 bis	— émaillées vert céramique. . . . .	42 »

Caisse et emballage, 3 fr. 50 net en sus.

Ces Calorifères ne peuvent s'expédier qu'en **Grande Vitesse**  
ou en **Petite Vitesse**.



# PIÈCES DE RECHANGE

## Pour Réchauds " AZURÉA "

	SÉRIE 920	SÉRIE 1220
Plaques mica pour cheminées, ruby clair, premier choix, la pièce . . . . .	» 20	» 20
Mèches " AZURÉA " coton 1 <sup>re</sup> qualité. . . . . la paire	» 30	» 40
Grille fonte en une seule pièce . . . . .		
Grille fonte en 2 pièces, complète . . . . .	1 75	2 25
Grille carrée du milieu . . . . . la pièce	» 75	» 75
La même, émaillée noir . . . . . —	1 »	1 »
Abats seuls . . . . . la paire	» 90	1 10
Fil de diviseur de chaleur avec ses 2 écrous . . . . .	» 35	» 40
Manette du diviseur de chaleur . . . . .	» 10	» 10
Diviseur de chaleur . . . . .	« 40	» 50
Abats complets avec diviseur, manettes et fil . . . . . la paire	1 75	2 10
Cheminée laquée noir avec fenêtre et mica . . . . .	1 60	1 85
Cheminée émaillée avec fenêtre et mica . . . . .	2 25	2 70
Cadre de fenêtre laqué noir pour mica . . . . .	» 40	» 40
Plateau de cheminée laqué noir . . . . .	» 70	» 80
Soèle de radiateur . . . . .	2 »	2 25
Plateau de base pour Réchauds " AZURÉA " . . . . .	1 »	1 20
Grille fonte pour cuisine " AZURÉA " 2 feux . . . . .	4 75	6 50
Grille fonte pour grande cuisine " AZURÉA " 3 feux . . . . .	6 25	8 50
Bouchon de lampe . . . . .	» 30	» 30
Lampe complète, réservoir acier (y compris l'appel d'air) . . . . .	7 »	8 50
Lampe complète, réservoir cuivre (y compris l'appel d'air) . . . . .	8 75	10 25
Appel d'air complet . . . . .	1 20	1 35
Poignée bois verni pour Réchaud . . . . . la pièce	» 30	» 30
Vis molletée pour arrêt de mèche . . . . . —	» 15	» 15

## Pour Calorifères " AZURÉA "

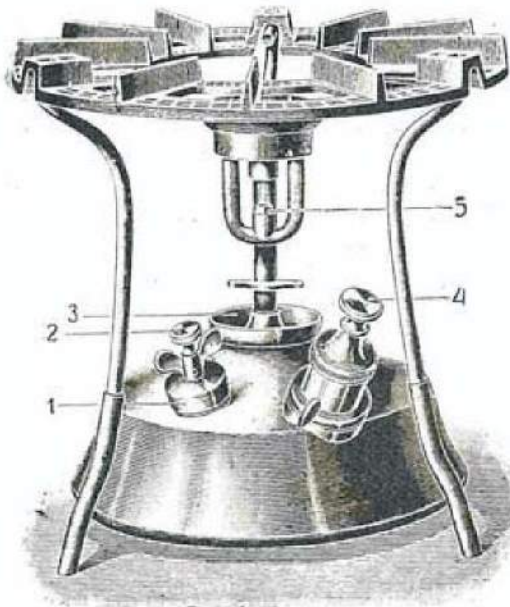
	SÉRIE 930	SÉRIE 1230
Lampe complète, acier étamé (y compris l'appel d'air) . . . . .	8 25	9 75
Lampe complète, cuivre poli . . . . .	10 »	11 50
Poignée métallique seule . . . . . la pièce	» 50	» 50
Poignée complète . . . . . —	1 50	1 50
Dessus de Calorifère, plat, fonte vernie noir . . . . .	2 50	2 50
— — — nickelée . . . . .	3 »	3 »
Corniche fonte nickelée . . . . .	4 75	5 »
— — émaillée vert céramique . . . . .	5 75	6 »
Tampon fonte nickelée . . . . .	1 70	1 70
— — émaillée vert céramique . . . . .	2 »	2 »
Soèle fonte nickelée . . . . .	3 50	4 »
— — émaillée vert céramique . . . . .	4 50	5 »
Montant fonte nickelée . . . . . la pièce	» 75	» 75
— — émaillée vert céramique . . . . . —	1 »	1 »
Cadre de fenêtre nickelé . . . . .	1 75	2 25
— — fonte émaillée vert céramique . . . . .	1 90	2 40

Ciseaux spéciaux acier extra, lames cintrées pour la coupe des mèches, 2 fr. 25.

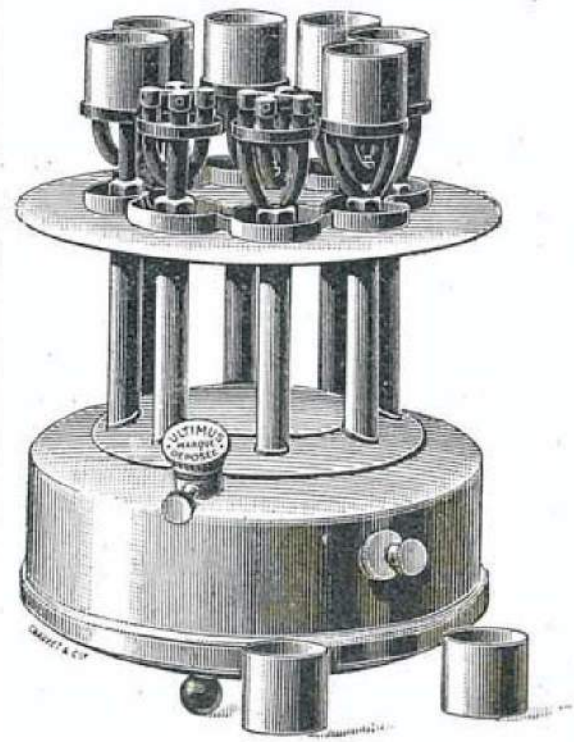
Tous nos Appareils « AZUREA » sont munis d'arrêts de mèche, brevetés S. G. D. G.

Lire très attentivement ce Catalogue qui répond d'avance à toutes les demandes.

Réchauds au Gaz de pétrole  
**« JUWEL »**                      **« ULTIMUS »**



Hauteur 22 c/m. Diamètre : 21 c/m.



Le réchaud « **JUWEL** » construit entièrement en cuivre brûle sans mèche et n'offre aucun danger d'explosion, il amène 1 litre d'eau à l'ébullition en 4 minutes en dépensant seulement 18 grammes de pétrole.

**PRIX :** N° 9039. — Jewel en cuivre poli complet. . . . . 16 50  
 — N° 9040. — Jewel entièrement nickelé . . . . . 20 »

*Ajouter pour port et emballage 1 fr. 50.*

Les réchauds « **ULTIMUS** » conviennent particulièrement au chauffage de grandes quantités de liquide, au chauffage de grands séchoirs et chaudières à vapeur, chauffe-bains, etc. Ils possèdent une plaque protectrice qui soustrait le réservoir à l'action de la chaleur rayonnante.

Ces appareils sont sans danger, et employés conformément aux instructions, ils brûlent sans fumée, sans déposer de suie et sans aucune odeur.

**PRIX :**

N° 9045. — Ultimus à 2 brûleurs (10 litres d'eau en 26 minutes) . . . . . 40 »  
 N° 9049. — Ultimus à 3 brûleurs (10 litres d'eau en 22 minutes) . . . . . 45 50  
 N° 9047. — Ultimus à 4 brûleurs (10 litres d'eau en 16 minutes) . . . . . 51 »  
 N° 9048. — Ultimus à 6 brûleurs (10 litres d'eau en 11 minutes) . . . . . 77 50  
 N° 9049. — Ultimus à 8 brûleurs (20 litres d'eau en 25 minutes) . . . . . 90 »

RÉCHAUDS N <sup>os</sup>		9045	9046	9047	9048	9049
Nombre de brûleurs . . . . .		2	3	4	6	8
Capacité du réservoir . . . . .	Litres	1.75	1.75	1.75	4	4
Hauteur totale. . . . .	m/m	250	250	300	300	300
Diamètre total du pied. . . . .	m/m	180	180	180	250	250
Poids vide environ . . . . .	Kgr	1.5	1.8	2.1	3.7	4.2

*Ajouter pour port et emballage 2 fr. 50*





# Fourneaux RADIUM au pétrole

basés sur le principe de notre bec " Radium "



Breveté S. G. D. G., Marque déposée

*Les fourneaux Radium brûlent à flamme bleue sans pointe blanche et fonctionnent parfaitement sans la moindre odeur ni fumée. L'odeur de tôle est supprimée complètement car ces appareils sont construits entièrement en cuivre et émail.*

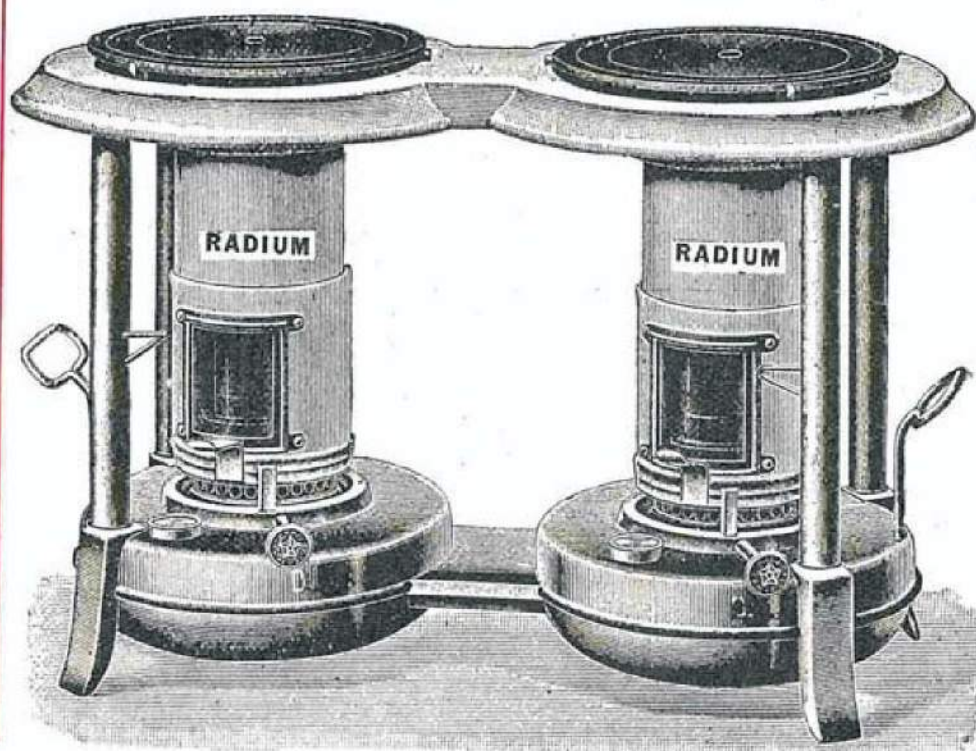
*Les fourneaux Radium se font en 2 modèles : le n° 1 à 1 foyer et le n° 2 à 2 foyers. Avec le dernier modèle on peut se servir aussi bien d'un feu seulement que des deux car les foyers sont distincts.*

Le modèle  
n° 1  
peut être  
expédié  
en colis  
postal  
de 5 kilos

1 fr. 35  
pour port  
et emb.

Le n° 2  
en colis  
de 10 kilos

2 fr. 50  
pour port  
et emb.



**PRIX :** Fourneaux Radium à 1 feu . . . . . 20  
Fourneaux Radium à 2 feux . . . . . 37 50

# Tables chauffantes " FOCUS "

Calorifères au pétrole à incandescence

Les tables chauffantes " FOCUS " brûlent à flamme bleue sans la moindre pointe blanche et garantissent sans la moindre odeur.

L'odeur de tôle est également supprimée, car ces appareils sont entièrement en cuivre et émail.

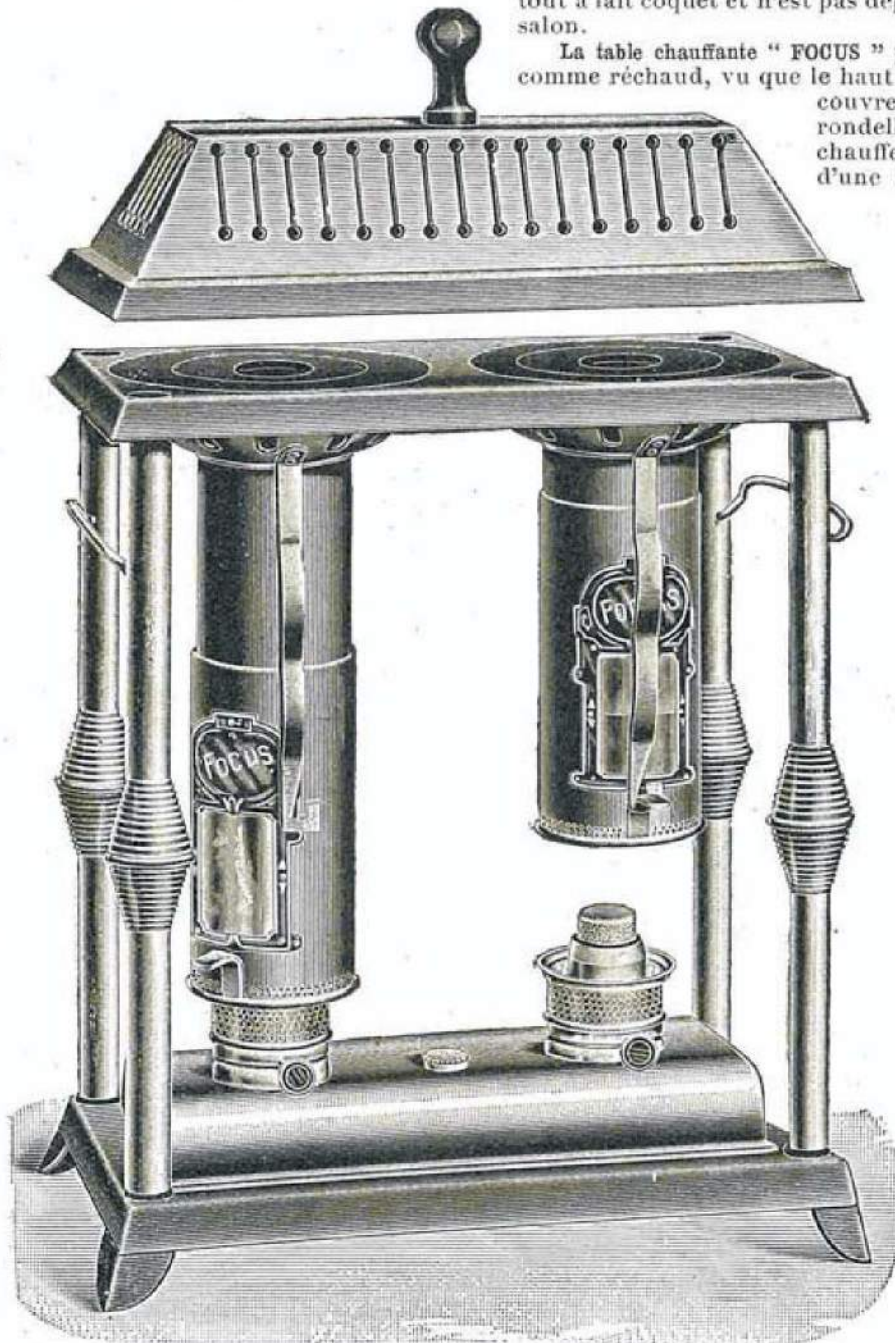
Le corps de l'appareil ainsi que le pied et le couvercle sont en émail vert et les colonnes ainsi que la lampe, le bec et les montures en cuivre verni, de cette façon le nouveau modèle est tout à fait coquet et n'est pas déplacé dans le plus beau salon.

La table chauffante " FOCUS " peut servir également comme réchaud, vu que le haut est démontable et découvre le foyer à plusieurs rondelles, permettant de chauffer et de faire cuire d'une façon très rapide, vu que la chaleur dégagée est énorme.

vu que la chaleur dégagée est énorme.

La table chauffante " FOCUS " se fait en 2 modèles, le n° 1 à 1 foyer pouvant aisément entretenir une bonne température dans une pièce de 40 mètres cubes, et le n° 2 étant à 2 foyers dans une pièce d'environ 70 à 80 mètres cubes en allumant les 2 foyers à la fois.

Le mode d'emploi est des plus simples et l'entretien consiste à essuyer la mèche.



N° 1

Hauteur : 64 cm.

Largeur : 25 cm.

N° 2

Hauteur : 64 cm.

Largeur : 43 cm.

## PRIX :

Table chauffante " FOCUS " n° 1 à 1 foyer complet . . . . . 35 francs

Table chauffante " FOCUS " n° 2 à 2 foyers complets . . . . . 60 francs

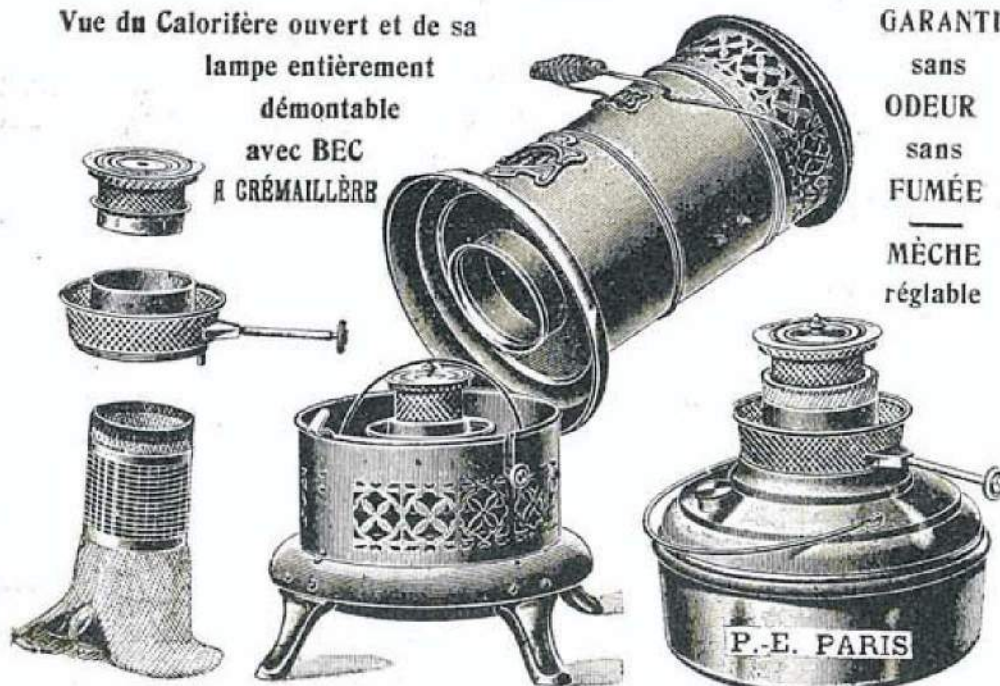
(Ajouter pour port et emballage, n° 1 : 2 fr. 75. — n° 2 : 4 francs).

— 56 —



# Nouveau Calorifère à pétrole " FRANÇAIS "

Vue du Calorifère ouvert et de sa  
lampe entièrement  
démontable



GARANTI  
sans  
ODEUR  
sans  
FUMÉE  
—  
MÈCHE  
réglable

**SOLIDITÉ**

**LÉGÈRETÉ**

**SÉCURITÉ**

De même qu'une cheminée à gaz, il donne, dès qu'il est allumé, son maximum de calorifique : grâce à son système de réglage, il peut être confié, sans aucun danger, même à des enfants, et comme on le transporte à volonté, son emploi est absolument pratique et parfait pour chauffer vite et successivement, une ou plusieurs pièces. La lampe, complètement en cuivre, à arrêt de mèche réglable, avec bec à crémaillère, constitue la dernière nouveauté et réalise les derniers perfectionnements. Elle offre, sur les différents modèles similaires connus à ce jour, le grand avantage d'être complètement démontable; tout le mécanisme, pour la montée de la mèche, se trouvant dans la corbeille du bec, il suffit, en cas de réparation, d'adresser cette dernière pièce seule.

Pour dévisser le bec, saisir la corbeille du bec à pleine main, puis tourner à droite; mais avoir soin de ne jamais agir sur l'arbre monte-mèche, ce qui risquerait, soit de fausser, soit de dessouder les engrenages.

Tous nos calorifères sont essayés et vérifiés après le montage; la fabrication et le fonctionnement en sont absolument garantis.

Chaque calorifère est livré avec un **MODE D'EMPLOI**.

Après essais comparatifs et concluants, notre nouveau Calorifère à pétrole « Français », laisse loin derrière lui, au point de vue Economie, Puissance calorifique et Sécurité, tous les modèles de calorifères à l'Alcool, à l'Essence ou au Charbon existants à ce jour. Il résout ainsi d'une façon catégorique et définitive la question du chauffage pratique et économique. — La combustion, activée par un appel d'air très puissant, est absolument complète, de telle sorte qu'il ne dégage ni odeur, ni fumée. Le résultat obtenu dépasse de beaucoup tout ce qui s'est fait jusqu'à ce jour.

## PRIX :

<b>PETIT MODÈLE</b> Lampe, 30 lignes	} Hauteur : 51 cm. — Poids : 2 k. 500 . . . . . Complètement verni noir . . . . . Contenance : 2 litres . . . . . Consommation : 8 centimes à l'heure . . . . .	}	<b>18 50</b>	
			Le même, avec moulures nickelées . . . . .	<b>22 50</b>
			Mèche coton de rechange . . . . . la pièce	<b>1 "</b>

Ces Calorifères permettent de chauffer à 16 ou 18 degrés une chambre de 50 à 60 mètres cubes en 40 minutes.

<b>GRAND MODÈLE</b> Lampe, 60 lignes	} Hauteur : 63 cm. — Poids : 5 k. 700 . . . . . Complètement verni noir . . . . . Contenance : 3 litres . . . . . Consommation : 8 centimes à l'heure . . . . .	}	<b>27 "</b>	
			Le même, avec moulures nickelées . . . . .	<b>32 "</b>
			Mèche coton de rechange . . . . .	<b>1 50</b>

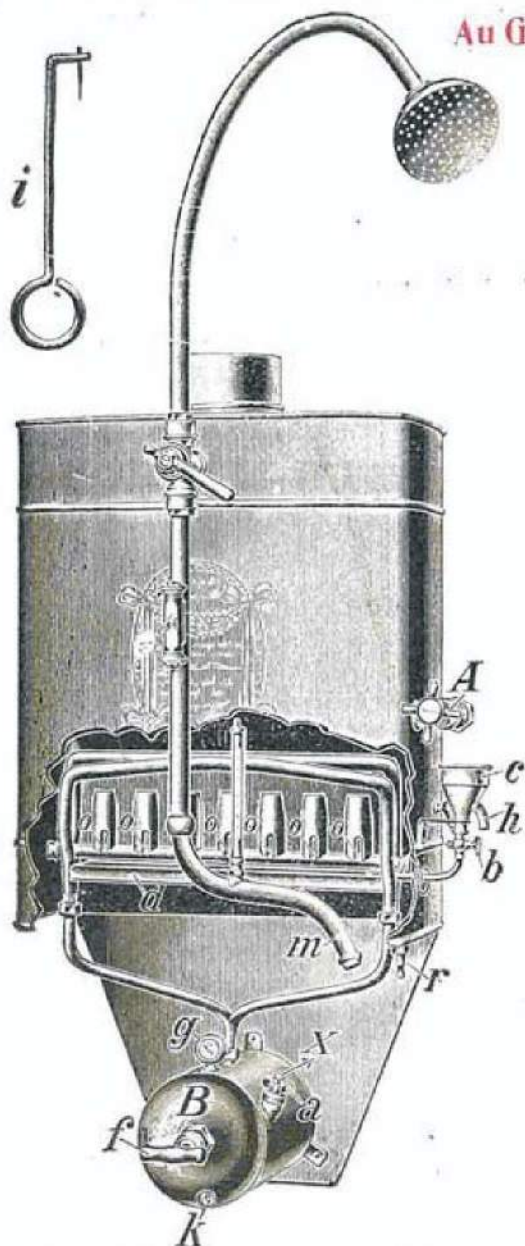
Ces calorifères permettent de chauffer à 16 ou 18 degrés une chambre de 50 à 60 mètres cubes en 20 minutes environ.

Peuvent être expédiés par colis postal de 10 kilos ajouter 3 fr. 50 pour port et emballage.



# CHAUFFE-BAINS MURAL

Au Gaz de Pétrole — Dernière Création



Ce nouvel appareil se pose à tout conduit d'eau à pression ou à réservoir, et est sous garantie :

**SANS DANGER**  
**SANS ODEUR**  
**SANS FUMÉE**

La consommation est très minime et nous comptons pour un bain de 160 litres à 35°, environ 12 centimes ce qui fait la moitié d'un chauffe-bain à gaz et 1/4 d'un chauffe-bain à alcool.

Un bain chaud en  
7 minutes!

160 litres à 35° C.



## MODE D'EMPLOI

- 1) Remplir le bassin B de pétrole rectifié.
- 2) Remplir l'entonnoir c de l'alcool ordinaire.
- 3) Ouvrir le robinet b.
- 4) Ouvrir la clef A.
- 5) Allumer l'alcool et laisser chauffer pendant 3 minutes.
- 6) Donner quelques coups de pompe f jusqu'à ce que l'aiguille du manomètre couvre la raie rouge.

N° 9050 A. — Chauffe-bains, corps laqué, toutes les pièces nickelées, petit modèle chauffant 16 litres par minute complet avec douche 330 fr.  
Sans douche . . . . . 300 fr.

Ajouter pour emballage : 8 francs.



# Appareils à Alcool

CHAUFFERETTE "CAVILLE" INEXPLOSIBLE



« La Frileuse »  
à ALCOOL - Brevetée S. G. D. G.

Médaille d'Or  
Exposition Universelle 1900

Ne consomme que 8 grammes d'alcool à l'heure, soit  
1 CENTIME EN 2 HEURES.

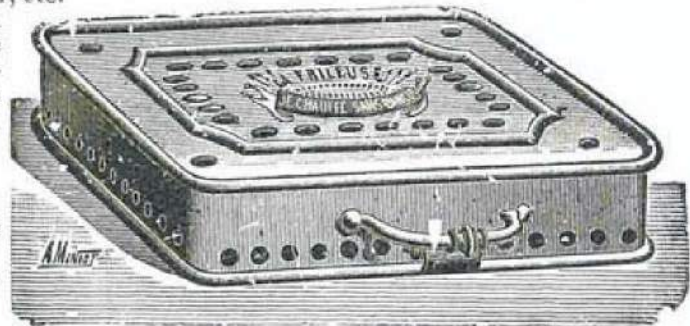


« La Frileuse » chauffe 12 heures  
sans être alimentée à nouveau;  
« La Frileuse » est absolument inex-  
plosible, son alcool est immobilisé

- par un tissu spongieux et refroidi par un courant d'air continu;
- « La Frileuse » chauffe au degré voulu en 3 minutes environ;
- « La Frileuse » résiste aux courants d'air;
- « La Frileuse » peut se porter allumée par la poignée de côté sans aucun danger;
- « La Frileuse », grâce à sa forme basse, est très portable et d'un usage commode à table, au bureau, en voiture, en chemin de fer, etc.
- « La Frileuse », par sa simplicité et sa régularité de chauffage sa sécurité et la facilité de son entretien, remplace très avantageusement tous les autres systèmes de chaufferettes en usage actuellement.

**PRIX :**

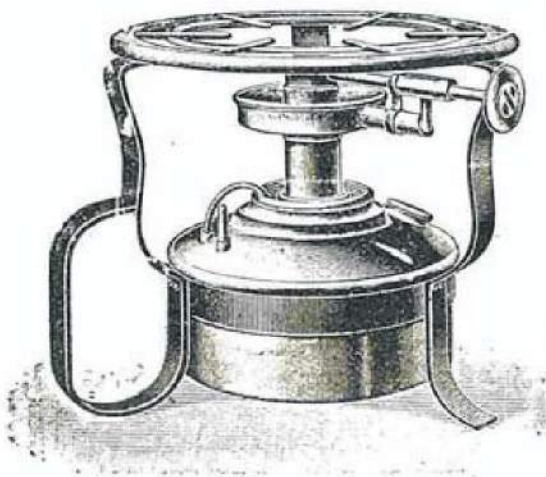
- N° 104-A modèle en cuivre poli . . 12 50
- N° 104-B mod. entièrement nickelé 15 »
- Ajouter pour port et emballage 1 25.



## NOUVEAU RÉCHAUD

au gaz d'alcool  
A FLAMME RÉGLABLE

N° 103



Ce nouveau réchaud, entièrement en cuivre poli et d'une construction robuste, fonctionne d'une façon parfaite et ne nécessite que 5 minutes pour faire bouillir 1 litre d'eau.

Prix complet . . . . . 7 50

Port et emballage 1 25



ULTIMHEAT®  
UNIVERSITY MUSEUM

## TABLE DES MATIÈRES

	Pages
Abat-jour divers . . . . .	35 et 36
Accessoires divers . . . . .	33 à 40
Appliques « Radium » . . . . .	18
Appliques murales nues . . . . .	38
Attestations . . . . .	4, 22, 32
Becs « Radium » . . . . .	8 et 9
Becs « P. E. » . . . . .	10
Calorifères « Azurée » . . . . .	51 à 53
Calorifères divers . . . . .	56 et 57
Chauffe-bain . . . . .	58
Chaufferette à alcool . . . . .	59
Corps de lampes en cuivre . . . . .	33
Fourneaux « Azurée » et accessoires . . . . .	41 à 50
Franges de Perles . . . . .	36
Lampes réclame « Radium » . . . . .	19
Lampes de billard . . . . .	26
Lampes « Radium » complètes . . . . .	20 et 21
Lanternes « Radium » . . . . .	29 à 31
Lustres « Radium » . . . . .	27 et 28
Lyres « Radium » . . . . .	15 à 17
Lyres nues diverses . . . . .	33
Pieds de Lampes . . . . .	33 à 38
Porte-Rélecteurs . . . . .	34 et 35
Radium lampes courant d'air de 120 à 240 bougies et accessoires . . . . .	11 à 14
Réchauds à pétrole . . . . .	54 à 56
Rélecteurs en porcelaine . . . . .	34
Toupies diverses . . . . .	37
Tulipes diverses . . . . .	37
Suspensions « Radium » diverses . . . . .	23 à 25
Veilleuses diverses . . . . .	38

### Nos différents Catalogues

- Catal. d'éclairage et chauffage par le pétrole ;
- d'éclairage et chauffage par l'essence ;
- de le gaz aérogène PAREX ;
- d'éclairage et chauffage par le benzol ;
- de lampes Radium-Arc pétrole ;
- d'inventions nouvelles et pratiques.

Chaque numéro à part franco contre 0,10 en timbre.

La collection complète franco contre 0,30 (étranger 0,50).









# PETROLE



Éclairage ◊ ◊ ◊  
◊ ◊ ◊ Chauffage